

3.2. Lielupes baseina raksturojums

3.2.1. Lielupes baseina fiziogēogrāfiskais raksturojums

Baseina teritorijā pārsvarā vērojamas līdzenuma ainavas. Reljefa augstuma svārstības virs jūras līmeņa ir niecīgas, augstākie punkti (>150 m) atrodas Žemaitijas augstienē un Sventojas paugurainē. Pēdējos 60 km no Jelgavas grīvas virzienā virsmas augstums ir mazāks kā 10 m v.j.l. ar nelieliem izņēmumiem.

Aiz Jelgavas Lielupe plūst pa smilts slāņiem; minētais rajons raksturojas ar augstu infiltrēšanās spēju un paaugstinātu slāpekļa zuduma risku no tā augsnēm.

Baseina pamatni veido dolomīts, kaļķakmens, smilšakmens, māls, mergēļi un ģipsis. Lielas teritorijas ir klātas arī ar kūdru (piemēram, Ķemeru purvs, Tīreļpurvs u.c.). Māls, dolomīts, ģipsis, kūdra, smilts un grants ir nozīmīgākie minerālie resursi Lielupes baseinā. Bez tam dūņas un minerālie ūdeņi tiek izmantoti ārstniecībā.

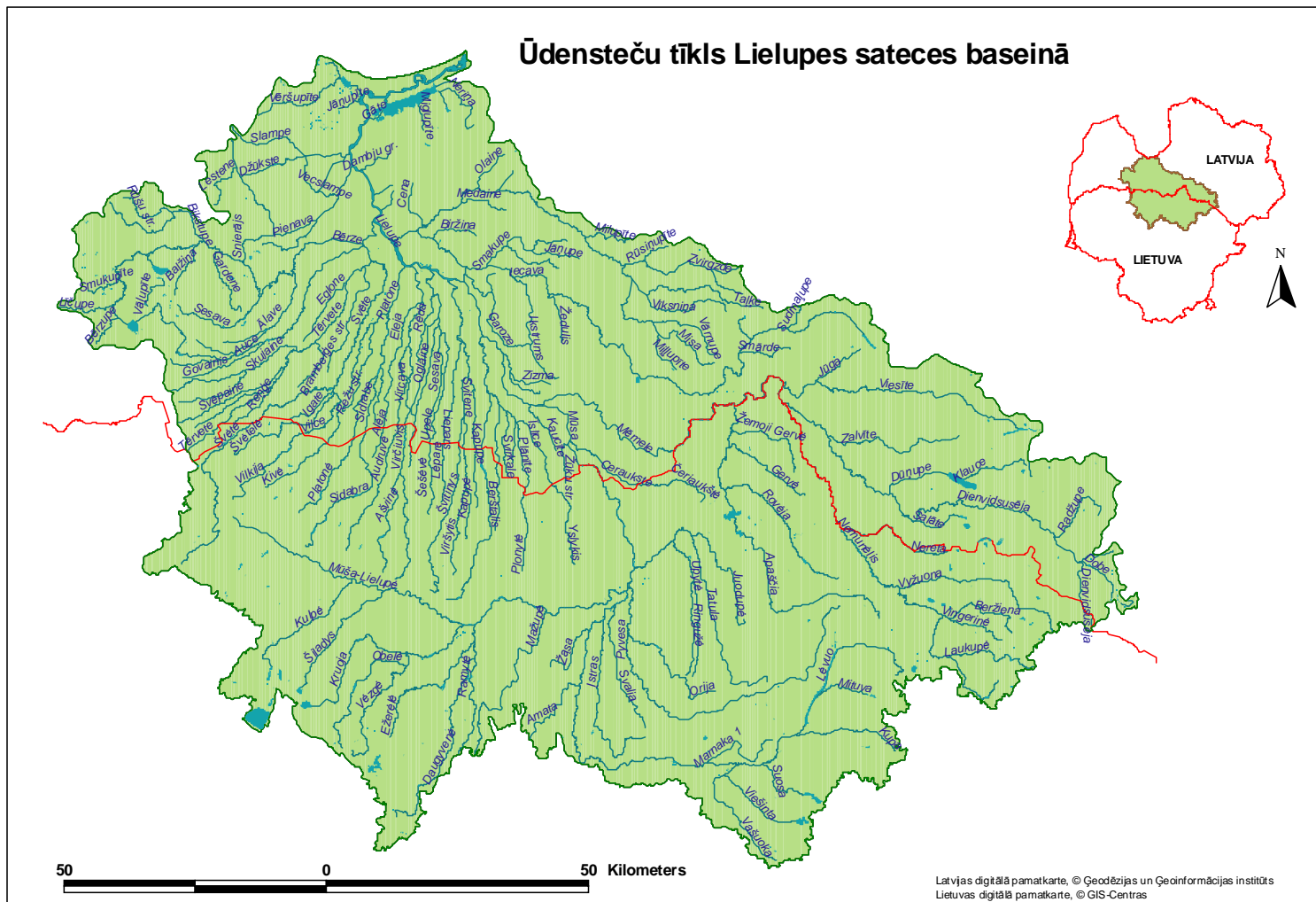
Klimatiskie apstākļi Lielupes baseinā ievērojami atšķiras no blakus esošajiem upju lielbaseiniem. Kā viens no šādu parādību ietekmējošiem faktoriem ir minama Kursas augstiene, kas pasargā Lielupes baseinu no mitrajām rietumu vēju gaisa masām. Tāpēc Viduslatvijas un Piejūras zemienēs, kur atrodas arī Lielupes baseins, gaisa masām raksturīgas lejupejošas plūsmas, kas nosaka samazinātu mitruma daudzumu un augstākas temperatūras. Tas arī ir iemesls zemākām nokrišņu summām gada griezumā. Līdzenuma centrālajā daļā nokrišņu summa gadā nepārsniedz 550 mm, bet pie Mežotnes (Bauskas rajons) samazinās līdz 500 mm un zemāk.

Kopumā atmosfēras nokrišņu sadalījums parāda, ka Lielupes baseins ir sausākais Latvijā. Tāpat Lielupes baseina Zemgales līdzenumā ir konstatēts mazākais dienu skaits ar nokrišņiem - mazāk par 170 dienām gadā. Kopumā var teikt, ka Lielupes baseinā gaisa temperatūrām un nokrišņu summām ir izlīdzinātāks raksturs, ko nosaka gan reljefs, gan teritorijas izvietojums.

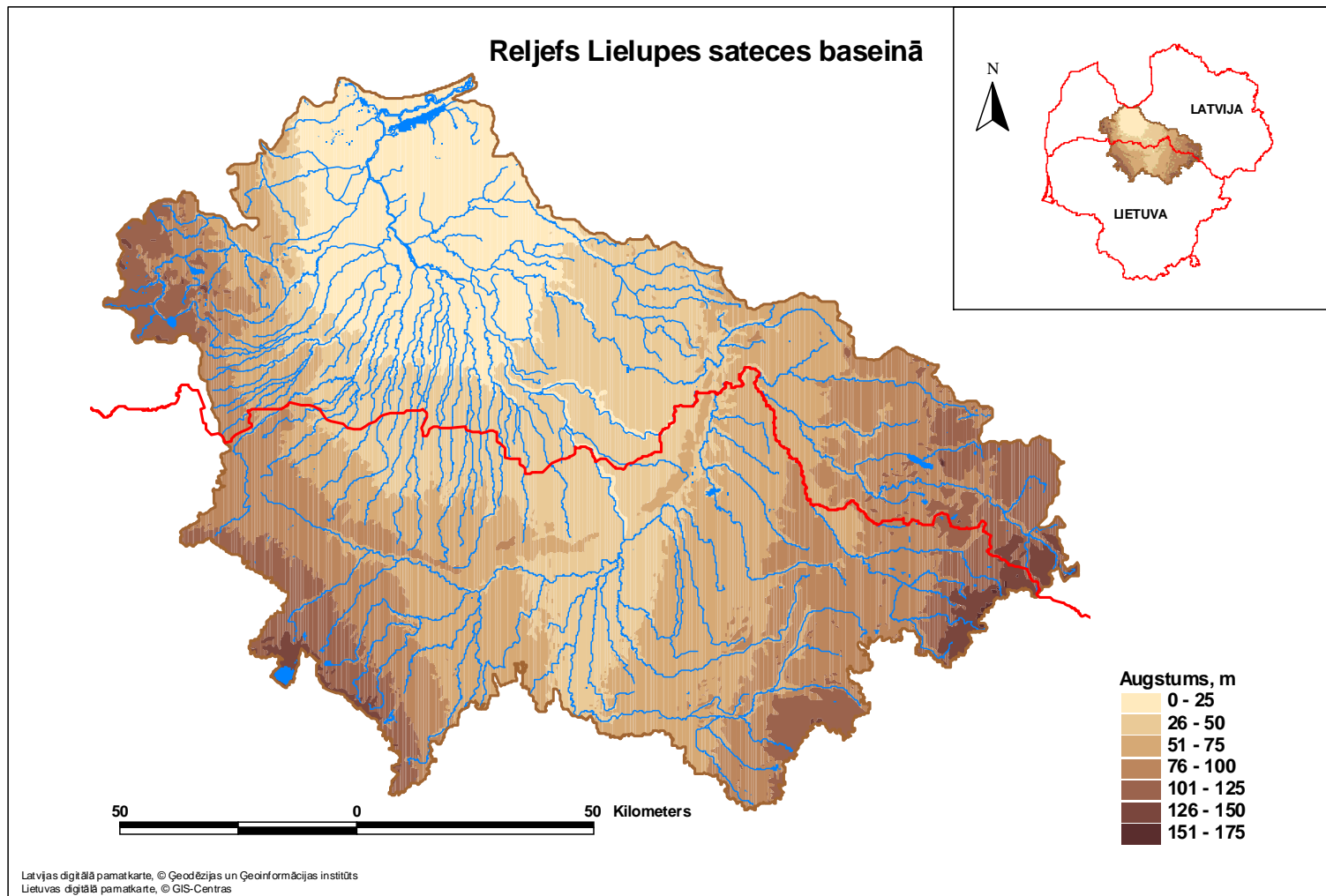
Lielupes baseinā sniega sega ir noturīgāka labā krasta pietekām - vidēji 99 dienas, bet kreisā krasta pieteku baseinos sniegs noturas vidēji 88 dienas. Sniegs caurmērā parādās novembra trešajā dekādē, bet pastāvīga sniega sega parasti izveidojas pēc mēneša - 20. - 25. decembrī.

Ilggadīgie vidējie dati liecina, ka sniega sega sāk izzust 15. - 20. martā.

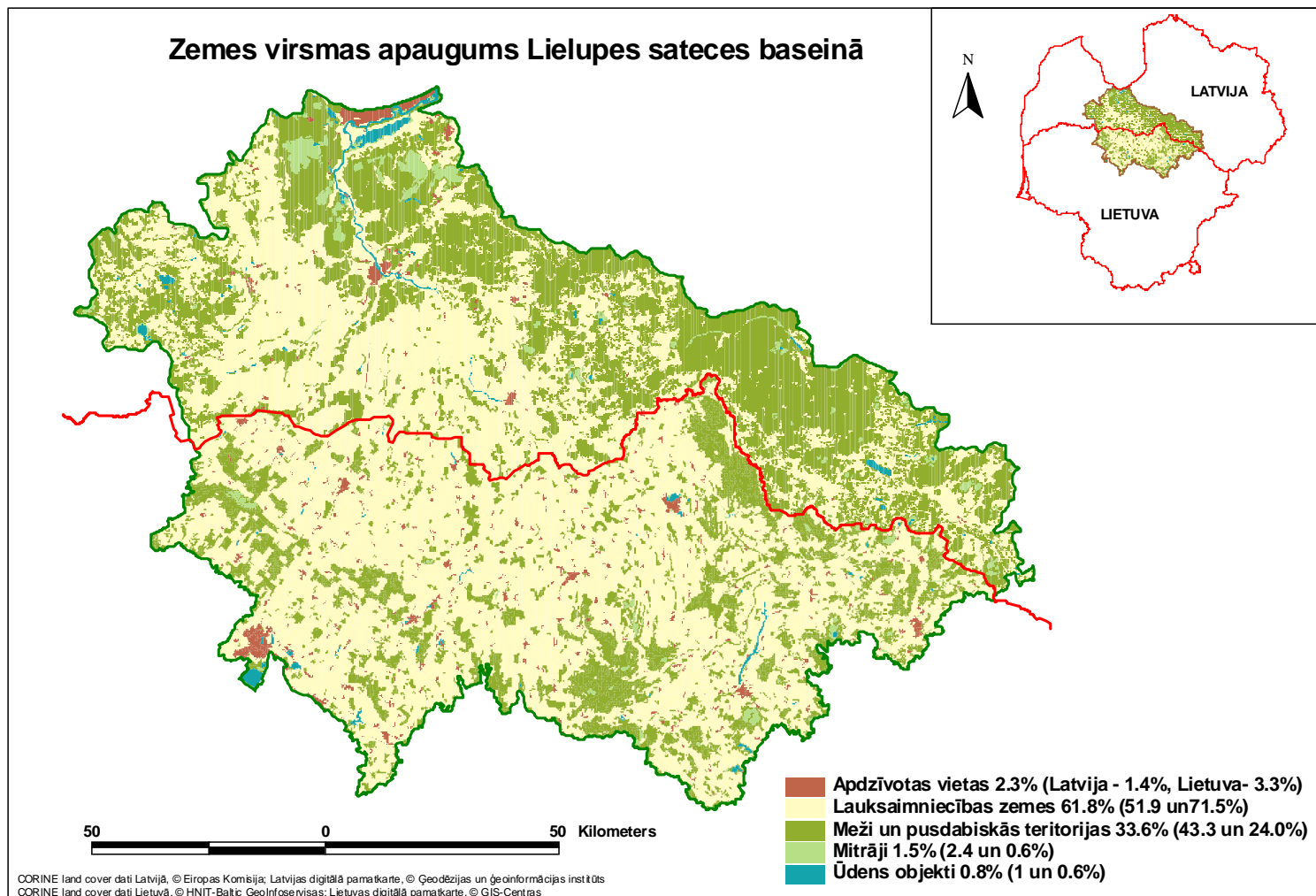
Kaut arī Lielupes baseinā ir salīdzinoši augstākais lauksaimniecisko zemju īpatsvars, meži aizņem aptuveni 30 % platības tā ziemeļu un austrumu daļā. Lieli sūnu purvu masīvi sastopami uz ziemeļiem no Jelgavas abos Lielupes krastos. Baseina centrālajā daļā no Lietuvas robežas līdz Jelgavai purvu gandrīz nav.



3.2.1.attēls. Ūdensteču tīkls Lielupes sateces baseinā



3.2.2.attēls. Reljefs Lielupes sateces baseinā



3.2.3.attēls. Zemes virsmas apaugums Lielupes sateces baseinā