

3.4. Jelgavas un Jelgavas rajona applūstošās teritorijas

3.4.1. Jelgavas pilsētas applūstošo teritoriju izvietojums un īss raksturojums

Jelgava atrodas Lielupes un tās četru pieteku - Vircavas, Platones, Svētes un Lecavas upju palienēs. Latvijas teritorijā šī ir viszemākā apdzīvotā vieta, pilsētas teritorijas augstums pārsvarā ir no 3,5 līdz 4,5 m virs Baltijas jūras līmeņa (45%), 21% aizņem teritorija, kas augstāka par 4,5 m, 24% - teritorija no 2 m līdz 3,5 m, un 10% - teritorija zem 2 m virs jūras līmeņa. Lielupes ūdens līmeņa celšanās kritiskā robeža pie Jelgavas ir 2,60 m virs jūras līmeņa. Tā kā pavasara palu un ilgstošu lietavu laikā ūdens līmenis vidēji ik gadu sasniedz ap 2,56 m virs jūras līmeņa, 34% no pilsētas teritorijas ir pakļauta augstam applūšanas riskam, nodarot zaudējumus pilsētai un iedzīvotājiem.

Lielupes, Vircavas un Platones palu ūdeņi Jelgavu appludina no dienvidiem un vidusdaļas, Svēte - no rietumiem, bet Lecava un Lielupe – no Lielupes labā krasta ziemeļdaļas.

Atbilstoši šiem rādītājiem Jelgavas pilsēta ir uzskatāma par vienu no viskritiskākajām apdzīvotajām vietām Lielupes baseina teritorijā.

Pēdējie lielākie plūdi pilsētā bija 1979.gadā (3,5 m).

Pēc šiem plūdiem, 1980. gadā Valsts Meliorācijas projektēšanas institūts veica pilsētas teritorijas izpēti, aprēķināja palu līmeņa iespējamās atzīmes un izstrādāja pilsētas pretplūdu aizsardzības shēmu. Tajā paredzēts visu pilsētas teritoriju pasargāt no paliem, uzbūvējot aizsargdambjus un ierīkojot astoņas sūkņu stacijas sniega kušanas ūdeņu pārsūkņēšanai upēs. Šī shēma paredzēja ziemas polderu ierīkošanu Lielupes abās pusēs.

Jāpiezīmē, ka pretplūdu shēma ir cieši saistīta ar meliorācijas grāvju un lietus kanalizācijas sistēmu darbību. Visas šīs sistēmas darbojas pašteces režīmā. Ceļoties ūdens līmenim upēs, pašteces sistēmas pārtrauc darboties, līmeņi grāvjos un kanalizācijas sistēmās paaugstinās un applūcina teritorijas zemākās, pēc tam arī augstākās vietās.

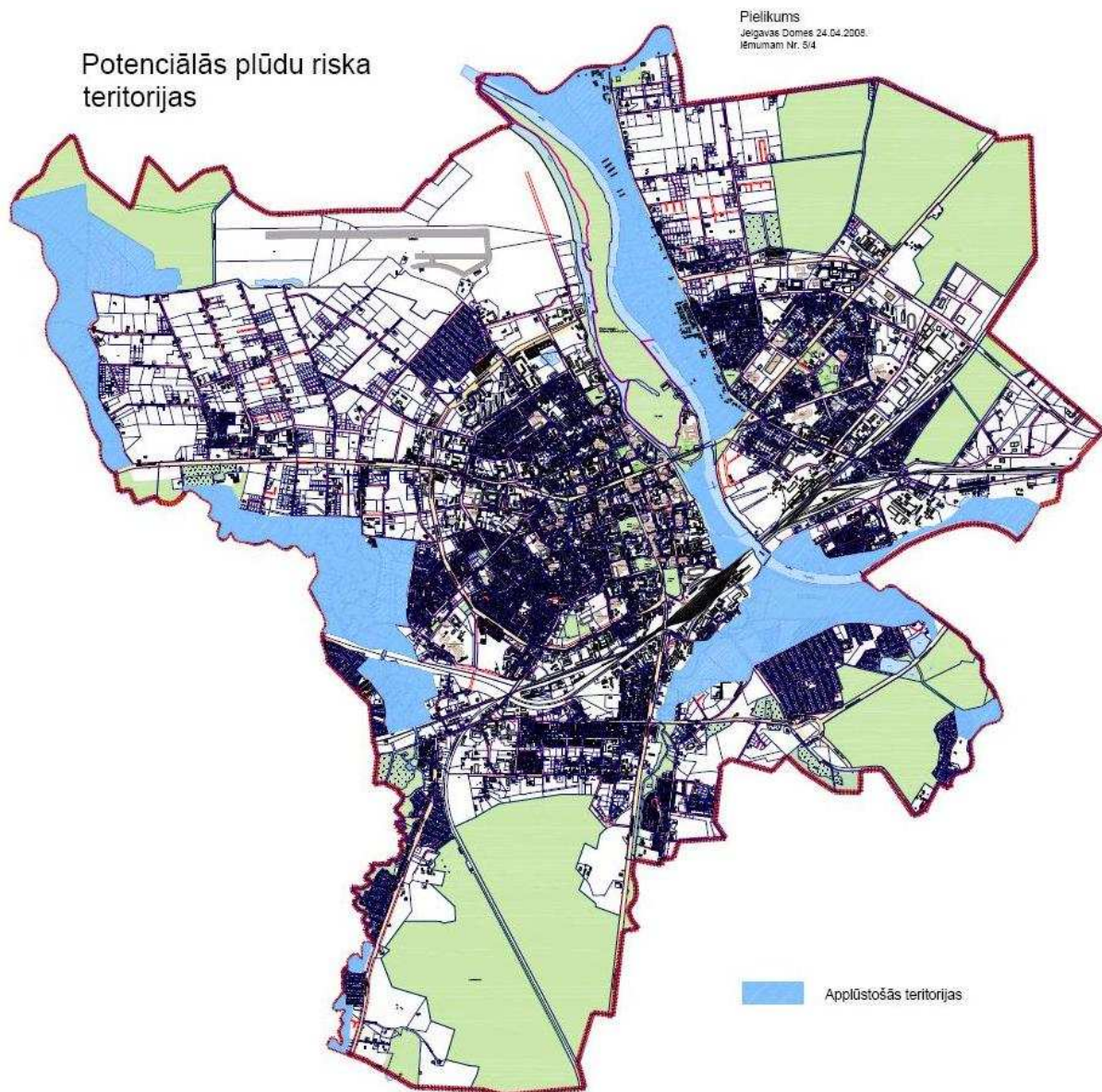
Vienu no pretplūdu aizsardzības objektiem – lietus ūdeņu pārsūkņēšanas staciju - sāka būvēt 1976. gadā Kalnciema ceļā Loka maģistrāles lietus ūdens kolektora lejasgalā. Sūkņu stacija nav pabeigta un netiek darbināta. Šī stacija ir nozīmīgs mezgls plūdu novēršanā un tā ir jāsaved darba kārtībā, lai pasargātu no paliem teritoriju no Kalnciema ceļa līdz Aviācijas ielai.

Kalnciema ceļa posmu no Rīgas ielas līdz Lecavas tiltam var uzskatīt par aizsargdambi pilsētas Lielupes labā krasta daļai līdz Rīgas ielai. Kalnciema ceļa virsmas atzīmes ir 4 līdz 4,3 m robežās, tas pasargā minēto teritoriju no paliem, ja to līmenis nepārsniedz 3,9 m atzīmi. Kalnciema ceļā ir astoņas caurtekas. Līdz šim, veicot pretplūdu pasākumus, šīs caurtekas

nosprostoja no Lielupes puses ar smilšu maisiem, grunti u.c. materiāliem, lai novērstu palu ūdeņu ieplūšanu teritorijā.

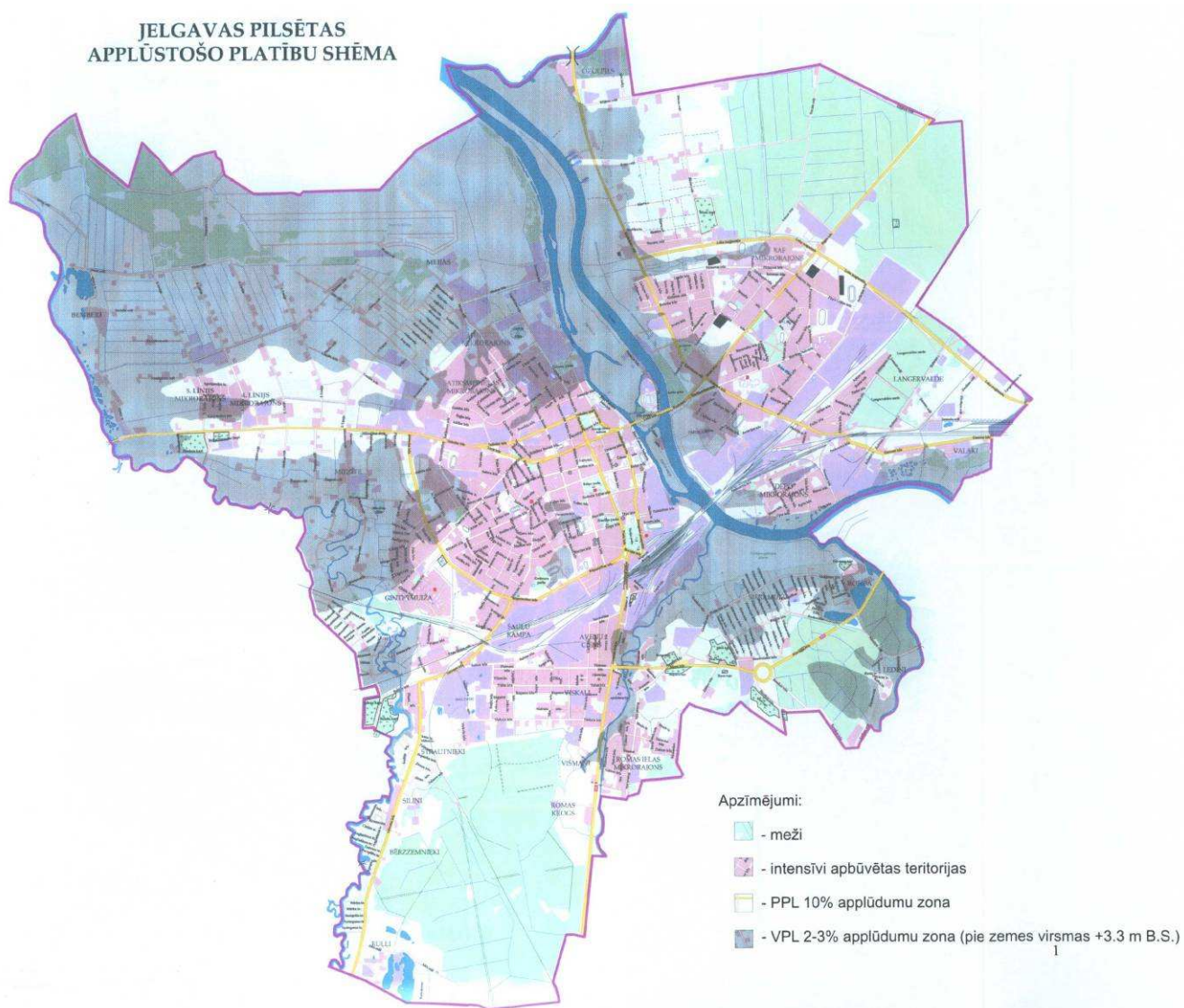
Pārējās applūstošās apdzīvotas pilsētas teritorijas ir sekojošas:

1. Meiju ceļa — Kazarmes ielas - Uzvaras ielas un lidlauka aizsargdambja ietvertā teritorija, kura palos applūst visbiežāk.
2. Raiņa - Pulkveža O. Kalpaka — Vaļņu — Mātera — Zirgu — Augusta un Filozofu ielas ietvertā teritorija, kuru applūdina aizsērējušie lietus kanalizācijas kolektori.
3. Dambja - Sniega - Miezītes ceļa - Atmodas ielas ietvertā teritorija, kuru applūdina Svēte.
4. Cukura ielas apkaime, kuru applūdina Lielupe.
5. A. Brigaderes ielai blakus esošās teritorijas, kuras applūdina Svēte.
6. Lielupes ielas kvartāls, kuru applūdina Lielupe.
7. Dobeles šosejas - 6. līnijas - Meža ceļa - Meiju ceļa - Atmodas ielas ietvertā teritorija.
8. Teritorija starp Dobeles šoseju un Svēti.
9. Teritorija starp Miezītes ceļu - Bāra ceļu - Būriņu ceļu un Svēti.
10. Teritorija starp Kalnciema ceļu - Iecavu - Upes ceļu un Klijānu ceļu, ko applūdina Iecavas upe.
11. Teritorija starp Bauskas ielu - Staļģenes ielu - Kārniņu ceļu un Lediņu ceļu, kuru applūdina Platone, Lielupe un Vircava.
12. Dzirnāvu ielai, Lapu ielai, Zemeņu un Graudu ielai blakus esošās teritorijas, kuras applūdina Platone.
13. Upes ielai blakus esošās teritorijas, kuras applūdina Lielupe

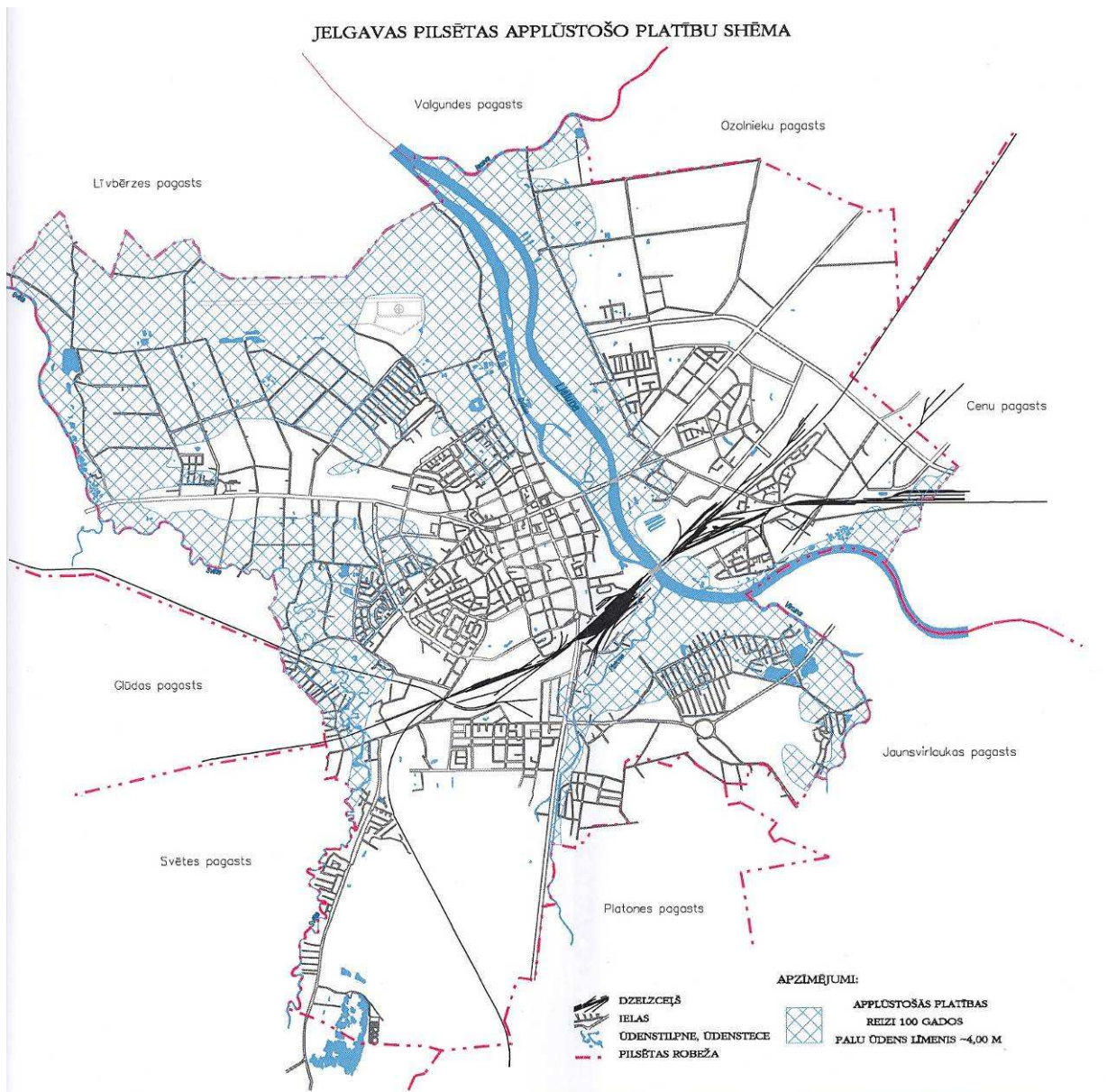


3.4.1. attēls Jelgavas pilsētas teritorijas, kas var applūst 1 reizi 10 gados

**JELGAVAS PILSĒTAS
APPLŪSTOŠO PLATĪBU SHĒMA**



3.4.2. attēls Jelgavas pilsētas teritorijas, kas var applūst aptuveni 1 reizi 50 gados



3.4.3. attēls Jelgavas pilsētas teritorijas, kas var applūst 1 reizi 100 gados