



norden

Nordic Council of Ministers'
Office in Latvia

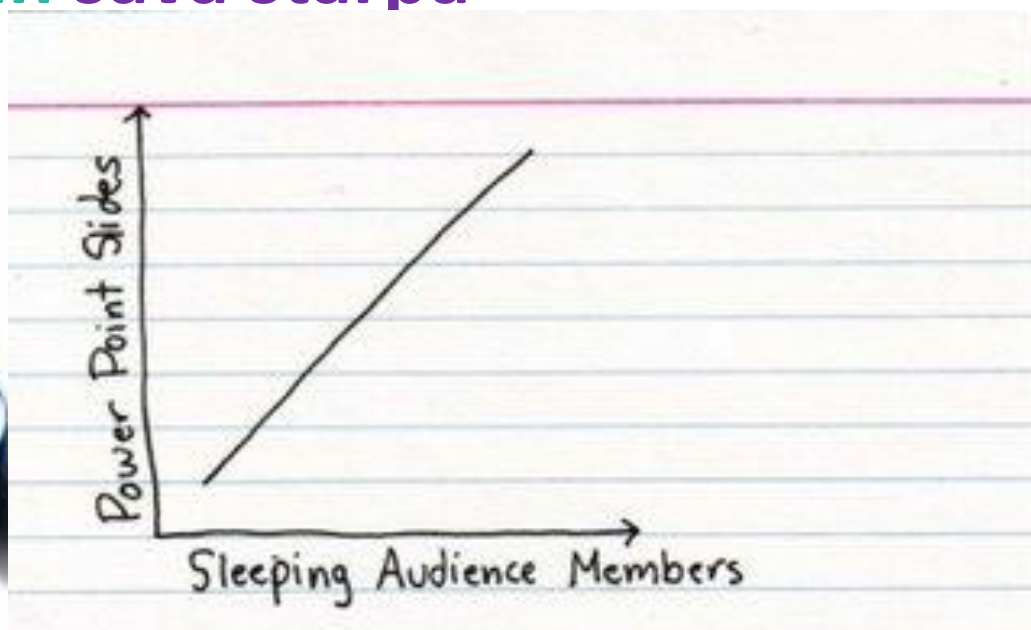


Kas ir sociālā inovācija un sociālā uzņēmējdarbība?

Renāte Lukjanska,
2013.gada 14.novembrī

Šis izdevums ir tapis ar Ziemeļu Ministru padomes finansiālu atbalstu. Par publikācijas saturu atbild projekta vadītāji un tas ne vienmēr atspoguļo Ziemeļu Ministru padomes oficiālo viedokli vai politiskās nostādnēs.

Mans uzdevums šodien –
likt Jums domāt, analizēt un labāk saprast savas
biznesa idejas – iedvesmot un sadarboties ar
mums un savā starpā



Par mani

- **SIA "Personāls Plus"** – Eiropas Struktūrfondu piesaiste, konsultācijas un lekcijas kopš 2003.gada.
- **Vairāk nekā 12 gadu pieredze** biznesa attīstībā, tirdzniecībā un mārketingā Baltijā.
- **Biedrība "ZINIS"** izveidota 2009.gadā. Valdes locekle.
- **Biedrība "Sociālās inovācijas centrs"**



- **LLU doktorantūra** – Inovācijas kapacitātes indikatoru analīze Latvijā – Eiropas reģiona valstu kontekstā;
- **RTU – maģistra grāds** "Inovācijas un uzņēmējdarbība" 2005.gadā;
- **"Turība"** – augstākā profesionālā – uzņēmējdarbības vadība 2002.gadā



Sociālās inovācijas centrs -skaitļos

2013. gads

- Pašlaik **3 projekti** realizācijā;
- Apmācīti vairāk nekā 150 jaunieši;
- Apmācīti aptuveni 30 pašvaldību darbinieki;
- Novadīti **2 semināri - diskusijas** Latvijas pašvaldību savienībā par sociālās uzņēmējdarbības atbalstu;
- Apzināta ārzemju prakse, tajā skaitā sociālā biznesa piemēri, Polijā;
- Vairāk nekā **50 jauniešiem** un citiem interesentiem nodrošināti apmaiņas braucieni uz ārzemēm;
- Sadarbība ar Latvijas pašvaldību savienību un izstrādē sociālās uzņēmējdarbības infrastruktūras un veicināšanas projekti

Kāpēc tas ir aktuāli tieši tagad?



Pasaule pievēršas sociālajai inovācijai



BOLD IDEAS. BETTER LIVES.
THE AUSTRALIAN CENTRE FOR SOCIAL INNOVATION

STANFORD | Center for
BUSINESS | Social Innovation
GRADUATE SCHOOL OF



SOCIAL
INNOVATION
CONFERENCE • AWARDS

18th February, 2013 | Taj Lands End, Mumbai

DELL
SOCIAL
INNOVATION
CHALLENGE

Stanford **SOCIAL**
INNOVATION REVIEW
Informing and inspiring leaders of social change

SIE | **Social**
Innovation
Europe



Office of Social Innovation and Civic Participation

Sociālā inovācija ir termins, kas attīstītās

Sociālā inovācija attiecas uz jaunām idejām (preces, pakalpojumi un modeļi), kuras tiek izstrādātas, lai apmierinātu **sociālās vajadzības** (NESTA, 2008).

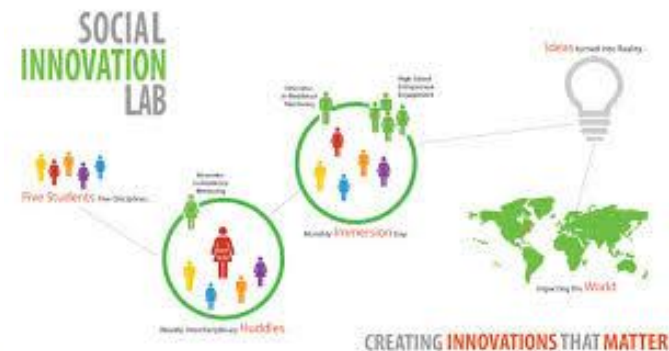
Jauns risinājumu sociālai problēmai, kas ir efektīvāka, un ilgtspējīga (*Stanford Social Innovation Review, 2008*).

Process, kas atstāj ilgstošu, pozitīvu ietekmi uz sabiedrību.



Sociālās inovācijas izpausmes formas

- **Stratēģija** – organizācijas, pašvaldības vai valsts
- **Pakalpojums** – “Asistenta pakalpojums” personām ar īpašajām vajadzībām;
- **Rīks vai instruments** - IT rīks, kuru izstrādā NVO personu ar īpašajām vajadzībām prasmju paaugstināšanai;
- **Saimnieciskā darbība** jeb sociālā uzņēmējdarbība kā sociālās inovācijas izpausmes forma;
- **Iniciatīvas** u.c. formas



Terminoloģija

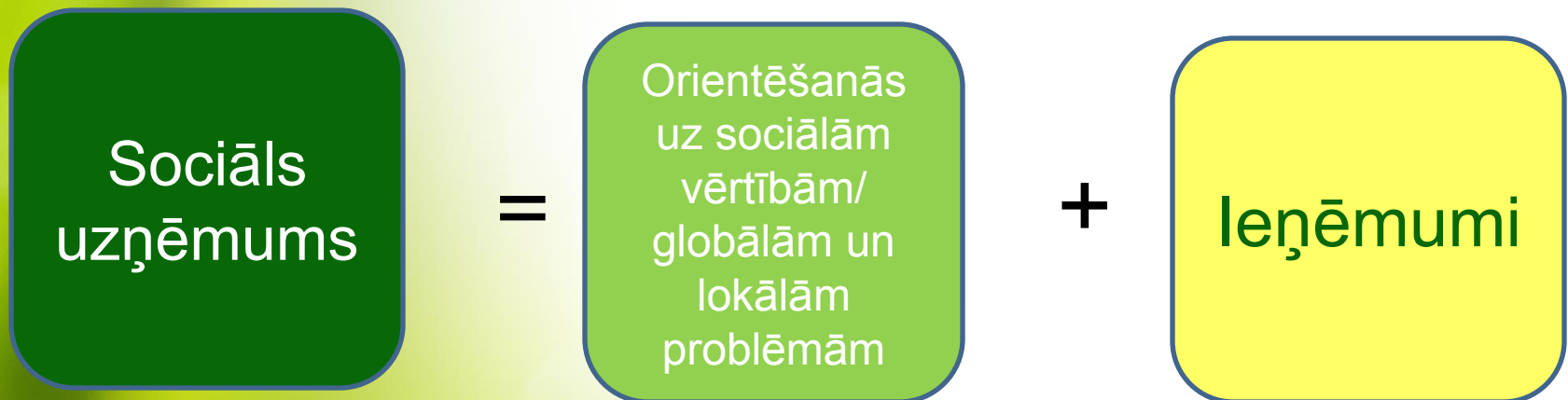
Sociālā ekonomika ir nekomerciāls masu uzņēmējdarbības sektors, kas balstās uz demokrātiskām vērtībām un cenšas uzlabot sabiedrības sociālos, ekonomiskos un vides apstākļus, bieži vien pievēršoties sabiedrības nelabvēlīgajiem locekļiem.



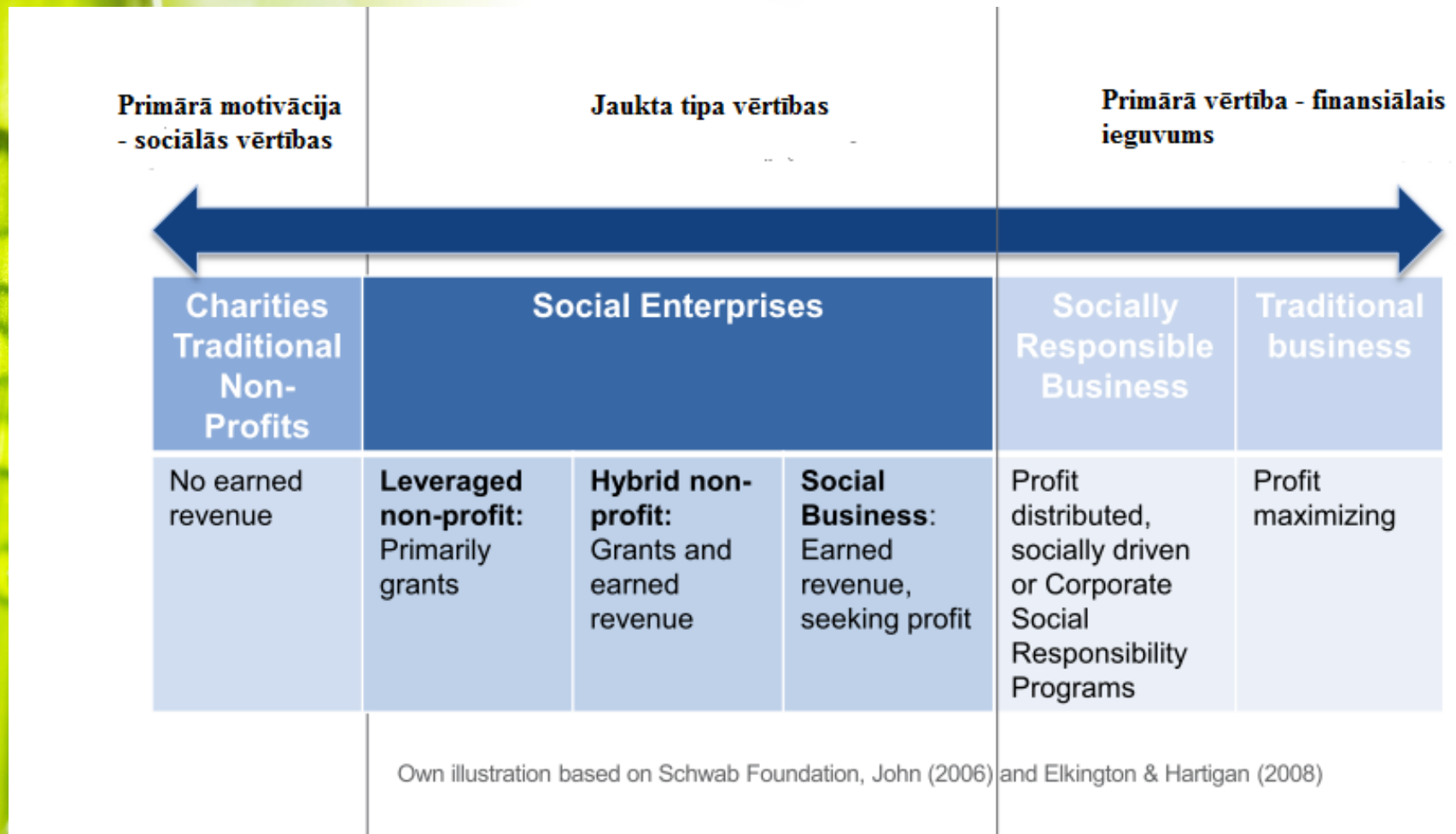
Vai sociālo uzņēmējdarbību var nedefinēt?

Sociālajam uzņēmējam, sociālajai uzņēmējdarbībai un sociālajam uzņēmumam **nav vienotas definīcijas ASV un Eiropā.**

Sociālā uzņēmējdarbība ir uzņēmējdarbība, kuras mērķis ir **piedāvāt inovatīvus risinājumus neatrisinātām sociālām problēmām**, bet ienākumu gūšana ir plānota, lai nodrošinātu uzņēmējdarbības aktivitātes un reinvestētu attīstībā.



Sociālā uzņēmējdarbība – tirgus kontekstā



Sociālās uzņēmējdarbības termini



Sociālais uzņēmējs – indivīds, kurš nodarbojas ar sociālo uzņēmējdarbību

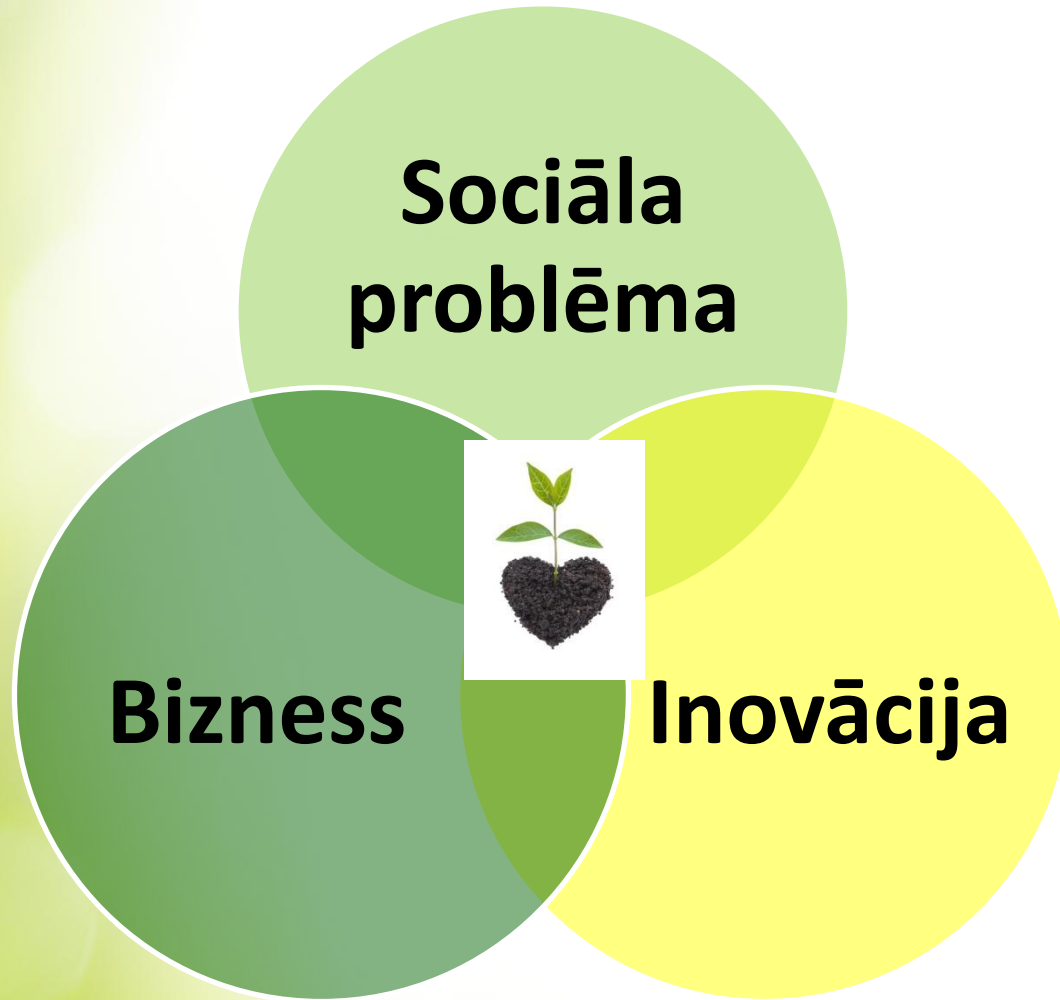


Sociālais uzņēmums – parasti SIA vai biedrība (tiesiskā ietvara izstrāde – LM darba grupa)

ES finansējums 2014 – 2020. gadam



Kur rodas sociālā uzņēmējdarbība?



Atšķirība motivācijā sociālais un 100% komerciālais

Piedalījās 72 sociālie un 116 komercuzņēmumu vadītāji no Lielbritānijas

Sociālais uzņēmējs	100% komerciālais uzņēmējs
1. Darba jēga/ palīdzēšana citiem (universālas vērtības)	1. Neatkarība
8. Neatkarība	2. Ienākumi/peļņa
11. Ienākumi/peļņa	11. Darba jēga/ palīdzēšana citiem (universālas vērtības)

Pētījuma autori: Lukes, M. & Stephan, U. (2012, in press). Nonprofit Leaders and For-Profit Entrepreneurs: Similar People with Different Motivation. Ceskoslovenska psychologie



Kas **motivē** tevi?

Kādas pārmaiņas tu
vēlies ievest
sabiedrībā ?

Sociālās uzņēmējdarbības jomas

CILVĒKI

PLANĒTA

PEĻŅA

...NEVIS PEĻŅA, PEĻŅA, PEĻŅA



Sociālās uzņēmējdarbības aizsācējs

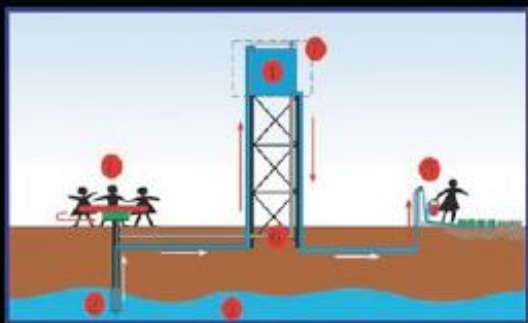


Muhameds Junuss 1976.gadā uzsāka *Grameen* bankas izveidi, lai palīdzētu Bangladešas trūcīgajiem iedzīvotājiem pārvarēt nabadzību.

Sociālās uzņēmējdarbības piemērs



A low-tech fun solution supplying water to rural villages



Sociālās uzņēmējdarbības piemēri – ne tikai attīstības valstīs



Sieviešu Pupiņu Projekts (ASV, Denverā) nodarbina sievietes no ģimenēm ar ilgstošu bezdarbu un nabadzību, lai ražotu pārtiku. Projekta mērķis ir pārdod pupiņu produktus, lai radītu darba vietas sievietēm.



Juma Ventures (ASV, vairākas pilsētas) darbojas stadionos, nolūkā nodrošināt darba iespējas ekonomiski nelabvēlīgos apstākļos nonākušiem jauniešiem.

Viss mērāms ne laikā, ne telpā, bet gan elpā...

veikals

fonds

sociālā platforma



otrās dzīves
preces

reciklētā līnija

godīgās
tirdzniecības
preces

Kā tas notiek?



1

Tev mājās ir nenormāli daudz mantu...
un tu nezini, kur tās likt?



2

Izmazgā, sapako..
un ziedo tās mums!



3

Saziedotās mantas
mēs šķirojam.



Daļu atstājam veikalā.

Daļu ziedojam tālāk:
patversmēm
sociālās palīdzības
centriem
bērnu namiem
mazturīgajiem
un citiem

4

Veikalā
tās nopērk...



5

Līdzekļi tiek ziedoti:

veikala
uzturēšanai

izglītības
iniciatīvām

veselības
veicināšanai

vides
aktivitātēm

6

...un pasaule
ir pricīgāka!



sociālā platforma

- uz pārstrādi orientētas radošās darbnīcas;
- koncerti;
- tematiskie semināri (filozofijas pēcpusdienas);
- labdarības izsoles;
- nevalstisko organizāciju publiskie pasākumi;
- privātie dzimšanas dienu pasākumi bērniem u.c.
- modes skates (retro un reciklēto apģērbu).



OTRĀ ELPA

skaitļos

- 11 darbinieki (t.sk. 5 daļējas slodzes)
- 3600 ind. mantiskie ziedotāji gadā (300/mēn.)
- 25 juridiskās personas
- 2000 klienti mēnesī
- apgrozījums OE.BB četrus gadus laikā 3x
- 3483 *Facebook* sekotāji (3 OE veikali)



OTRĀ ELPA



nākotne



Sociālās uzņēmējdarbības jomas

- Vide;
- Nodarbinātība (sociāli atstumtām grupām);
- Izglītība;
- Veselība
- un citas.





Mērķis

Metodoloģija,
paņēmienu kā
sasniegt



Vērtības,
kurām Jūs
sekojat

Jūs un
komanda

JR TEAM



Sociālā uzņēmēja raksturojums

- **Fokusējas** uz sociālā un vides problēmām;
- **Meklē** sistemātisku risinājumu;
- **Domā** - “out of the box” jeb “ārpus savas kastes”;
- Tendēts **sadarboties** ar plašu mērķauditoriju;
- **Realizē aktivitātes** pielietojot gan peļņas, bezpeļņas gan apvienotās metodes, jo ...



**svaīgākais ir ietekmēt pozitīvi
sabiedrības dzīves kvalitāti**

Human Centered Design - <http://www.ideo.com>

**105,000+
DOWNLOADS**

H C D
**HUMAN
CENTERED
DESIGN**
TOOLKIT

← → An open-source toolkit that uses human-centered design to inspire new solutions to difficult challenges in the developing world.

Human Centered Design Tool kit, by Ideo

A great tool for a structured guide in researching and designing social projects.

Dažas panākumu atslēgas



A black and white photograph of a building at night. The building has a brick facade and a large, illuminated sign that reads "INNOVATE" in capital letters. The sign is mounted on a dark horizontal beam. The building's windows are visible, some reflecting the light from the sign. The overall scene is dark, with the sign providing the primary source of light.

INNOVATE

Dariet to citādāk nekā citi.



Esiet neatlaidīgs.


Esiet aizrautīgs un
ticiet tam, ko gribat darīt.



Izveidojiet komandu!



tetsu

A photograph of a roller coaster at dusk. The tracks are painted in vibrant colors like blue, yellow, and red, and are supported by a dark wooden structure. The sky is a deep twilight blue, and some lights on the coaster are beginning to glow.

Uzņēmējdarbība ir kā
“Amerikāņu kalniņi”

Vai esat gatavs braucienam?



1. **NOĒFINĒ problēmu**
2. **Piedāvā risinājumu**
3. **DOMĀ PLAŠI!**
4. **VEIDO VIENKĀRŠI!**
5. **SĀC DARBOTIES
JAU TAGAD!**

Kļūsti par sociālo
uzņēmēju

Pirms nobeiguma

- Meklējam **brīvprātīgos** IT jomā un projektu izstrādē, tādus, kas ir patstāvīgi; CV pa e-pastu.
- Sekojiet mums līdz **Twitterī**, jo cenšamies likt svarīgu info, kas attiecas uz sociālo un ne tikai inovāciju un uzņēmējdarbību;
- **Sekojet mūsu mājaslapas aktualitātēm** jo piedāvāsim gan apmācības, gan starptautiskos braucienus
- **Gaidām** un esam gatavi apspriest **idejas**, lai uzlabotu mūsu web lapas un biedrības darbību.

Paldies, par uzmanību!
Renāte Lukjanska

renate.lukjanska@zinis.lv

www.socialinnovation.lv



Un pats pēdējais slaidis

