



Latvijas
Arhitektu
savienība

Latvijas Arhitektu savienības diena Zemgalē

Vides piekļūstamība kā nepieciešamība

Anastasija Pimenova, LAS

**Zemgales reģiona Kompetenču attīstības centrs
Svētes iela 33, Jelgava**

21.05.2026.

Vides pieejamība > VIDES PIEKĻŪSTAMĪBA

LZA Terminoloģijas komisijas lēmums Nr. 113

Par terminu *pieejamība* un *piekļūstamība* šķīrumu

Pieņemts 10.12.2024.; prot. Nr. 7/1187

Lēmuma pamats:

MK 28.11.2000. noteikumu Nr. 405 1. un 3.5. p.

Pēc Nacionālās elektronisko plašsaziņas līdzekļu padomes pārstāves Ilvas Milzarājas lūguma LZA Terminoloģijas komisija 2024. gada 10. decembra sēdē ir apspriedusi terminu *pieejamība* un *piekļūstamība* šķīrumu un lietojumu latviešu valodā.

Izvērtējusi iesniegumu par minēto terminu lietojumu latviešu valodā, LZA Terminoloģijas komisija secina, ka ar terminu *pieejamība* tiek apzīmēta vispārēja pakalpojumu esamība un to lietošanas iespēju sasniedzamība un šis termins atbilst angļu terminam *availability*, savukārt terminu *piekļūstamība* lieto, lai raksturotu iekļaujošu vidi, kas cilvēkiem ar dažādiem sensorisko, kognitīvo vai motorisko funkciju ierobežojumiem ļauj fiziski piekļūt un nepastarpināti izmantot pakalpojumus, un tas atbilst angļu terminam *accessibility*.

Ievērojot iepriekšminēto LZA Terminoloģijas komisija rosina pārskatīt šo terminu lietojumu Eiropas Savienības tiesību aktu tulkojumos un Latvijas Republikas normatīvajos aktos.

LZA TK priekšsēdētājs *M. Baltiņš*

LZA TK zinātniskā sekretāre *A. Vucāne*

availability - pieejamība

accessibility - piekļūstamība

likumi.lv

Vides pieejamība > VIDES PIEKĻŪSTAMĪBA

Par mums ▾

Pakalpojumi ▾

Aktualitātes ▾

IS Mantojums ▾

Kontakti ▾

Meklēt

Piekļūstamība



Piekļūstamība



Nacionālā kultūras
mantojuma pārvalde

formācijas



ianai pieminekļu

inservīcijas un

Pakalpojumi

- Pārvaldes sniegtie pakalpojumi
- Dokumentu un iesniegumu
- Būvniecības un rekonstrukcijas



Skatīt zemāk

Par Pārvaldi

- Vadītāja
- Struktūra
- Darbības jomas
- Publikācijas un pārskati



LAS darba plāns 2025-2026

- **Mācību kurss - 16 stundas**
- **Latvijas Arhitektūras gada balva - jaunā nominācija**
- **Informācijas apkopošana, tulkošana**
- **latarh.lv vietnē veidot sadaļu par vides piekļūstamību**

VIDES PIEEJAMĪBA: SABIEDRĪBAS NEPIECIEŠAMĪBA



Labklājības ministrija

Par mums ▾

Nozares politika ▾

Aktualitātes ▾

ES un fondi ▾

Kontakti ▾



Meklēt



Language



Pieklūstamība

Sākums > ES un fondi > [Horizontalais princips "Vienlīdzība, iekļaušana, nediskriminācija un pamattiesību ievērošana"](#) > Vides un informācijas pieklūstamība > Vides un informācijas pieklūstamības pašnovērtē

Vides un informācijas pieklūstamības pašnovērtējums



Publicēts: 03.09.2020.



Lai novērtētu valsts un pašvaldību institūciju ēku vides un informācijas pieklūstamību cilvēkiem ar invaliditāti, Labklājības ministrija ir izstrādājusi **vides un informācijas pieklūstamības pašnovērtējuma anketu**, kas ir pieejama *MS Excel* formātā.

Vides un informācijas pieklūstamības pašnovērtējuma anketa ir izstrādāta ar mērķi palielināt sabiedrībai pieklūstamo pakalpojumu un publisko ēku skaitu un sniegt atbalstu infrastruktūras attīstības projektu īstenošanai. Pašnovērtējuma anketa ļauj novērtēt, vai vide un informācija ir veidota atbilstoši būvnormatīvos noteiktajām vides pieklūstamības prasībām un iekļaujoša dizaina principiem un vai vide ir pieklūstama visām sabiedrības grupām, tostarp personām ar invaliditāti.



Latvijas
Arhitekt
savienība

Pašnovērtējums palīdz valsts un pašvaldību iestādēm noteikt vides un informācijas pieklūstamības situāciju ēkā, kā arī uzskatāmi iezīmē telpu elementus, kuros ir nepieciešami pilnveidojumi. Vienlaikus pašnovērtējums ļauj izdarīt secinājumus par kopējo pieklūstamības nodrošināšanas progresu valsts un pašvaldību ēkās.

VIDES PIEEJAMĪBA: SABIEDRĪBAS NEPIECIEŠAMĪBA

Vides un informācijas piekļūstamības pašnovērtējuma anketa

Par katru publisko ēku (objektu) jāaizpilda atsevišķa anketa. Piemēram, ja vienā adresē atrodas vairākas ēkas, anketa ir jāaizpilda par katru ēku.

Ja pašnovērtējums tiek veikts jaunai būvniecībai, ir jānovērtē visa ēka.

Ja pašnovērtējums tiek veikts atjaunošanai, pārbūvei un restaurācijai (ēkas daļai), tad jānovērtē tā ēkas daļa, kurā notiek investīcijas, kā arī pilna cikla piekļūstamība šai ēkas daļai.

	Telpas elements	Atbilstības kritēriji			Skaidrojums aizpildīšanai	Atsauce uz normatīvajiem aktiem
		Piekļūstams	Nepiekļūstams	Vērtējums		
1	Automašīnu stāvvietu cilvēkiem ar invaliditāti			0%		
..1.	Ēkai nav un nav iespējams izveidot autostāvvietu.	Jā	Nē		Ja šajā jautājumā atbilde ir "Jā", uz 1.2.-1.7. jautājumu nav jāatbild.	Ja ēka atrodas uz privātas vai pašvaldības zemes un nav iespējams vienoties ar zemes īpašnieku vai uz ēkai piegulošās teritorijas tehniski nav iespējams ierīkot autostāvvietu, tad finansējuma saņēmējam ir jāuzrāda dokuments, kas apliecina minēto situāciju, t. sk. sarakste ar pašvaldību vai zemes īpašnieku.
..2.	Pie ēkas ir izveidota autostāvvietu cilvēkiem ar invaliditāti.	Jā	Nē		Ja šajā jautājumā atbilde ir "Nē", uz 1.3.-1.7. jautājumu nav jāatbild.	Ēkas tuvumā ir iespējams novietot automašīnu cilvēkiem ar invaliditāti ne tālāk kā 50 m no galvenās vai alternatīvās ieejas.
..3.	Autostāvvietas platums ir lielāks par 3,5 m.	Jā	Nē			203. Auto novietnēs publiskajā ārtelpā un pie publiskām ēkām paredz speciālas, ne mazāk kā 3,5 m platas autostāvvietas personām ar īpašām vajadzībām. MK noteikumi Nr. 240 "Vispārīgie teritorijas plānošanas, izmantošanas un apbūves noteikumi".
..4.	Autostāvvietas garums ir lielāks par 5 m.	Jā	Nē			Latvijas valsts standarts LVS190-7:2002.
..5.	Stāvvietu ir apzīmēta ar vertikāli novietotu speciālu autostāvvietas apzīmējumu 1,20 m augstumā.	Jā	Nē			LVS EN 17210:2021 L "Apbūvētas vides pieejamība un izmantojamība. Funkcionālās prasības".
..6.	Stāvvietu ir apzīmēta ar attiecīgu piktogrammu uz stāvvietas seguma.	Jā	Nē			Latvijas valsts standarts LVS190-7:2002.
..7.	Attālumš no autostāvvietas līdz ēkas ieejai nav lielāks par 25 m.	Jā	Nē			Nav noteikts normatīvajos aktos, bet ir būtisks priekšnoteikums vides piekļūstamībai.
2	Ietves un celiņi (līdz ēkas galvenajai ieejai)			0%		Ja ēka atrodas uz privātas vai pašvaldības zemes un nav iespējams vienoties ar zemes īpašnieku vai uz ēkai piegulošās teritorijas tehniski nav iespējams izveidot atbilstošu gājēju celiņu, tad finansējuma saņēmējam ir jāuzrāda dokuments, kas apliecina minēto situāciju, t. sk. sarakste ar pašvaldību vai zemes īpašnieku.
..1.	Gājēju celiņa platums ir ne mazāks par 1,2 m un tas ir ar līdzenu, cietu virsmu, no jebkuros laikapstākļos neslidoša materiāla.	Jā	Nē		Ja ietvi un celiņu nav iespējams izveidot, atbilde ir "Jā".	102.1. gājēju celiņa platums – ne mazāks par 1,2 m, tā iesegums – no cieta un jebkuros laikapstākļos neslidoša materiāla. MK noteikumi Nr. 240 "Vispārīgie teritorijas plānošanas, izmantošanas un apbūves noteikumi".
..2.	Ietves, celiņu līmeņu maiņa nav lielāka par 2 cm.	Jā	Nē		Ja ietvi un celiņu nav iespējams izveidot, atbilde ir "Jā".	Nav noteikts normatīvajos aktos, bet ir būtisks priekšnoteikums vides piekļūstamībai.
..3.	No piekļūstamās autostāvvietas un/vai no sabiedriskā transporta pieturvietas līdz ēkas ieejai ved vadulu sistēma (taktīlais/reljefa bruģis vai kontrasta līnijas).	Jā	Nē		Ja ietvi un celiņu nav iespējams izveidot, atbilde ir "Jā".	102.2. gājēju celiņa robeža ir skaidri saskatāma un sataustāma, pielietojot marķējumu, atšķirīgas krāsas vai reljefa iesegumu. MK noteikumi Nr. 240 "Vispārīgie teritorijas plānošanas, izmantošanas un apbūves noteikumi".
3	Galvenā ieeja ēkā (panduss un uzbrauktuve)			0%		
					Ja šajā jautājumā atbilde ir	



Eiropas Savienība

Eiropas Savienības fondu
2021.-2027. gada plānošanas
periods

Eiropas Savienības fondu
2014.-2020. gada plānošanas
periods

Atvēršanas fonds

Horizontālais princips "Vienlīdzība,
iekļaušana, nediskriminācija un
pamattiesību ievērošana"

Nodarbinātības un sociālās
inovācijas sadaļa (EaSI)

LM īstenotie projekti

Eiropas Atbalsta fonds
vistrūcīgākajām personām
(2014-2020)

ESF+ programma materiālās
nenodrošinātības mazināšanai
(2021-2027)

Informatīvi materiāli

[▶ Atskaņot tekstu](#)

Publicēts: 08.07.2025.

Video

[Skatīt vairāk →](#)

Ieteikumi un ceļveži

[Skatīt vairāk →](#)

Konferences un diskusijas

[Skatīt vairāk →](#)

VIDES PIEEJAMĪBA: SABIEDRĪBAS NEPIECIEŠAMĪBA



VIDEO UN PREZENTĀCIJAS

<https://www.lm.gov.lv/lv/seminars-ka-nodrosinat-vides-pieklustamibu-20112025-21112025>

VIDES PIEKĻŪSTAMĪBAS PRASĪBAS

PRASĪBAS VISĀM BŪVĒM IR NOTEIKTAS DOKUMENTOS UN TIESĪBU AKTOS:

- Teritorijas plānojuma Teritorijas izmantošanas un apbūves noteikumi
- Pašvaldību izstrādātas vadlīnijas
- LVS EN 17210:2021 L: Apbūvētas vides piekļūstamība un izmantojamība. Funkcionālās prasības.
- APEIRONS un citu organizāciju izstrādātie metodiskie materiāli un vadlīnijas ar grafiskiem paskaidrojumiem saskaņā ar lietotāju pieredzi.

<http://www.videspieejamiba.lv/>

<https://www.apeirons.lv/>



VIDES PIEKĻŪSTAMĪBAS PRASĪBAS

VĒSTURISKAS ĒKAS UN KULTŪRAS PIEMINEKĻI

Būvniecības likums

9.¹ pants. Būvnormatīvu tehniskās prasības un atkāpes no tām

(9) **Alternatīvos tehniskos risinājumus un atkāpes no būvnormatīvu tehniskajām prasībām, no būvnormatīvu tehniskajām prasībām** akustikas (aizsardzība pret trokšņiem), ilgtspējīgas dabas resursu izmantošanas, lietošanas drošības, **vides pieejamības** un energoefektivitātes jomā **pamato atbilstošas jomas būvspeciālists.**

VIDES PIEKĻŪSTAMĪBAS PRASĪBAS

VĒSTURISKAS ĒKAS UN KULTŪRAS PIEMINEKĻI

Būvniecības likums

9.¹ pants. Būvnormatīvu tehniskās prasības un atkāpes no tām

(4) **Atjaunošanas, pārbūves vai restaurācijas gadījumā atkāpes no būvnormatīvu tehniskajām prasībām** (izņemot atkāpes no mehāniskās stiprības un stabilitātes prasībām) **ir pieļaujamas pēc paredzēto atkāpju saskaņošanas vai pamatošanas šā panta septītajā vai devītajā daļā noteiktajā kārtībā, neparedzot alternatīvos tehniskos risinājumus, ciktāl tās nepasliktina būves esošo stāvokli, ja:**

1) attiecīgās prasības tehniski vai funkcionāli nav iespējams ievērot vai tās uzliek būvniecības ierosinātājam nesamērīgu vai nepamatotu slogu;

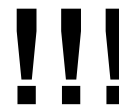
2) **būve ar kultūrvēsturisku vērtību attiecīgo prasību ievērošanas dēļ var zaudēt savu kultūrvēsturisko vērtību.**

VIDES PIEKĻŪSTAMĪBAS PRASĪBAS

PRASĪBAS VISĀM BŪVĒM IR NOTEIKTAS DOKUMENTOS UN TIESĪBU AKTOS:

- **MK noteikumi Nr. 693 Būvju vispārīgo prasību būvnormatīvs LBN 200-21**

33. Vides pieejamības projektēšanā izmanto pētījumos paustās atziņas par universālā dizaina izmantošanu, kā arī Latvijā un citās valstīs izstrādātās un aprobētās vadlīnijas, metodiskos ieteikumus un standartus.



VIDES PIEKĻŪSTAMĪBAS PRASĪBAS

- **KONSULTĀCIJAS AR LIETOTĀJIEM PAR NESTANDARTA RISINĀJUMIEM**
- **RISINĀJUMU TESTĒŠANA UZ VIETAS**
- **ALTERNATĪVI RISINĀJUMI PIEREDZES NODROŠINĀŠAI**
- **CIENPILNI UN PILVĒRTĪGI RISINĀJUMI vs FORMĀLI STANDARTI IZPILDEI**
- **PIEKĻUSTAMĪBAS RISINĀJUMI JĀBŪT SASKAŅĀ AR UGUNSDROŠĪBAS RISINĀJUMIEM**
- **VĒSTURISKĀS ĒKAS UN JAUNATKLĀJUMI PROCESĀ PALĪDZ ATRAST RISINĀJUMUS**



Eiropas Savienība

Eiropas Savienības fondu
2021.-2027. gada plānošanas
periods

Eiropas Savienības fondu
2014.-2020. gada plānošanas
periods

Atvēršanas fonds

Horizontālais princips "Vienlīdzība,
iekļaušana, nediskriminācija un
pamattiesību ievērošana"

Nodarbinātības un sociālās
inovācijas sadaļa (EaSI)

LM īstenotie projekti

Eiropas Atbalsta fonds
vistrūcīgākajām personām
(2014-2020)

ESF+ programma materiālās
nenodrošinātības mazināšanai
(2021-2027)

Informatīvi materiāli

▶ [Atskaņot tekstu](#)

Publicēts: 08.07.2025.

Video

[Skatīt vairāk →](#)

Ieteikumi un ceļveži

[Skatīt vairāk →](#)

Konferences un diskusijas

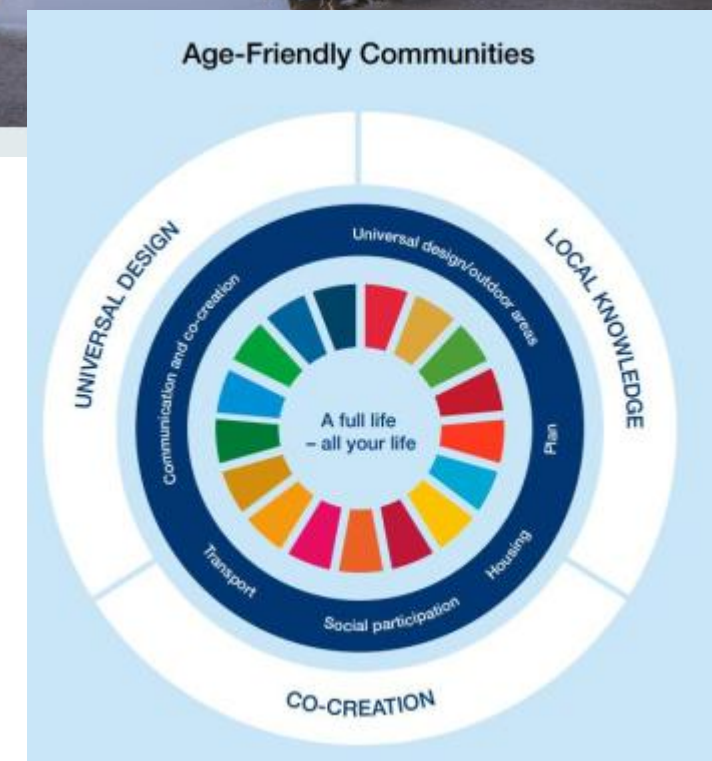
[Skatīt vairāk →](#)

Kāpēc tas ir svarīgi?

- Pieejama vide nav greznība – tā ir cilvēktiesību jautājums.
- Latvijā ~10% iedzīvotāju dzīvo ar funkcionāliem ierobežojumiem.
- Ikviens no mums laika gaitā piedzīvo ierobežojumus – vecums, trauma, vecāku loma



Photo: Fredrik Naumann/Felix Features



Kas ir vides pieejamība?

- **Fiziskas vides pielāgotība dažādu spēju cilvēkiem.**
- **Attiecas uz: kustību, redzi, dzirdi, izziņas funkcijām u.c.**
- **Ietver ne tikai ēkas, bet arī pilsētvidi, infrastruktūru, orientēšanos.**



Photo: Fredrik Naumann/Felix Features

Universālā dizaina principi (1/2)

- **Līdztiesīga lietojamība**
- **Elastība lietošanā**
- **Vienkārša un intuitīva lietošana**
- **Saprotama informācija**



Universālā dizaina principi (2/2)

- **Kļūdu tolerēšana**
- **Zems fiziskais piepūles līmenis**
- **Atbilstošs izmērs un pieejamība**





Pieejamība nav tikai ratiņkrēsls

- Skaņas un vizuālās norādes (lifti, evakuācijas sistēmas)
- Orientēšanās cilvēkiem ar kognitīviem traucējumiem
- Digitālā pieejamība: info stendi, viedās ēkas

Biežākās kļūdas praksē

- Nepieejamas ieejas un slīpnes
- Tualetes ar neatbilstošiem izmēriem
- Paļaušanās uz normatīvo minimumu
- “Veselā lietotāja” noklusētā pieeja
- Nav ievērots samērīguma princips



Ko var darīt jau tagad?

- Iekļaut pieejamību projektēšanas uzdevumā
- Apzināties lietotāju dažādību
- Testēt risinājumus pašam un ar lietotājiem
- Sadarboties ar pieejamības konsultantiem
- Ne tikai normatīvi, bet arī empātija un ētika



Latvijas Nacionālais teātris- Pasākumi vides pieejamības uzlabošanai



**Gadījuma izpēte
(*case study*)**

VIDES PIEEJAMĪBA: SABIEDRĪBAS NEPIECIEŠAMĪBA

Latvijas Nacionālais teātris- Pasākumi vides pieejamības uzlabošanai



Ar ko sākt? Izpēte un konsultācijas!

Pasūtītājs – Latvijas Nacionālais teātris

LM vides pieejamības eksperts – Lība Bērziņa

Projekta vadītājs, arhitekts – Alīna Beitane, SIA Punktsa

Konsultants – arhitekts / Anastasija Pimenova, Latvijas Arhitektu savienība

Konsultanti – teātra producete/ Ieva Niedre, INITIUM

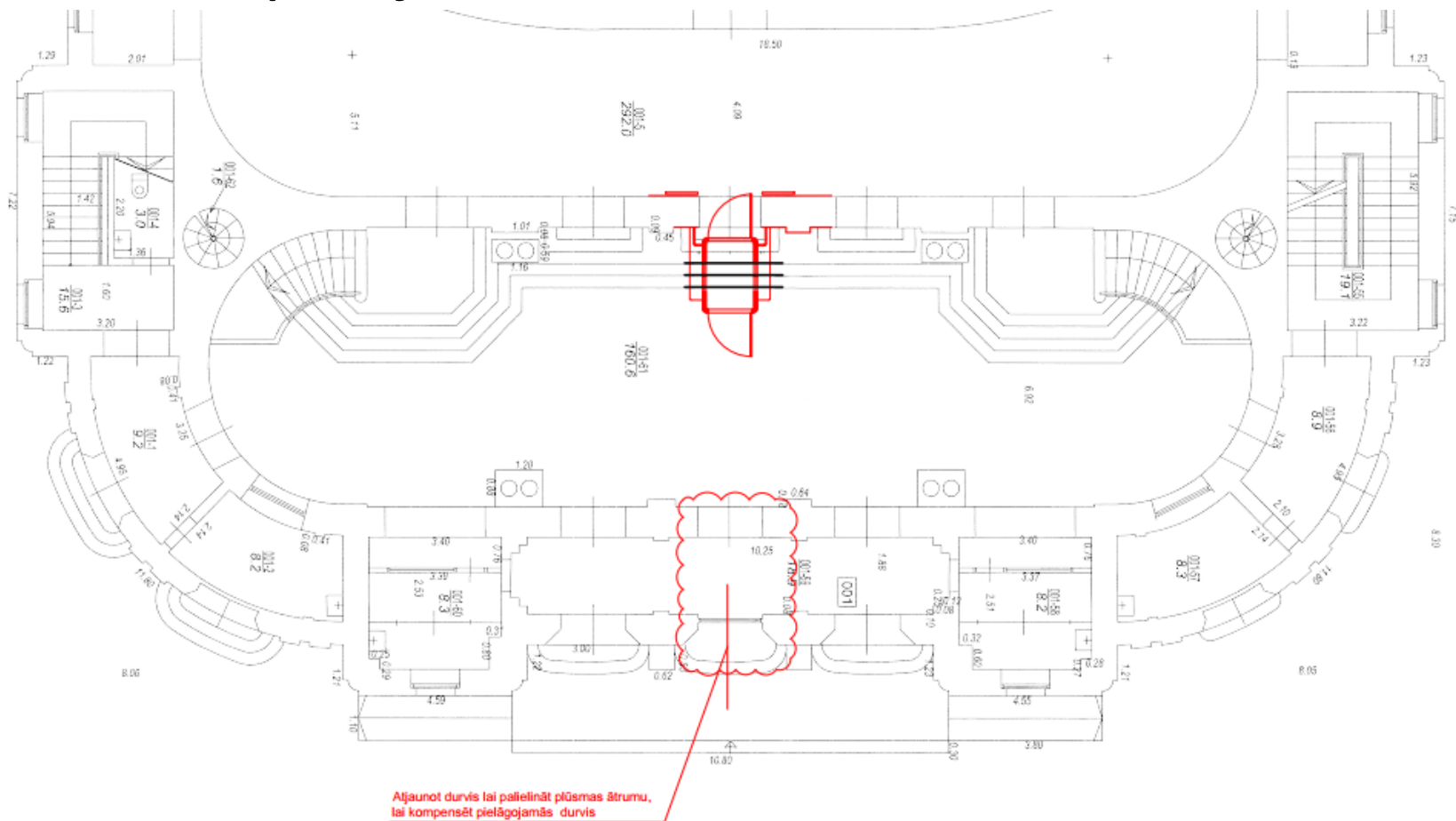
Konsultanti – Nacionālā kultūras mantojuma pārvalde/ koordinatore piekļūstamības jautājumos Māra Lāss

Konsultanti – lietotāja pieredze/ Ineta Tāre un Fricis Alliks

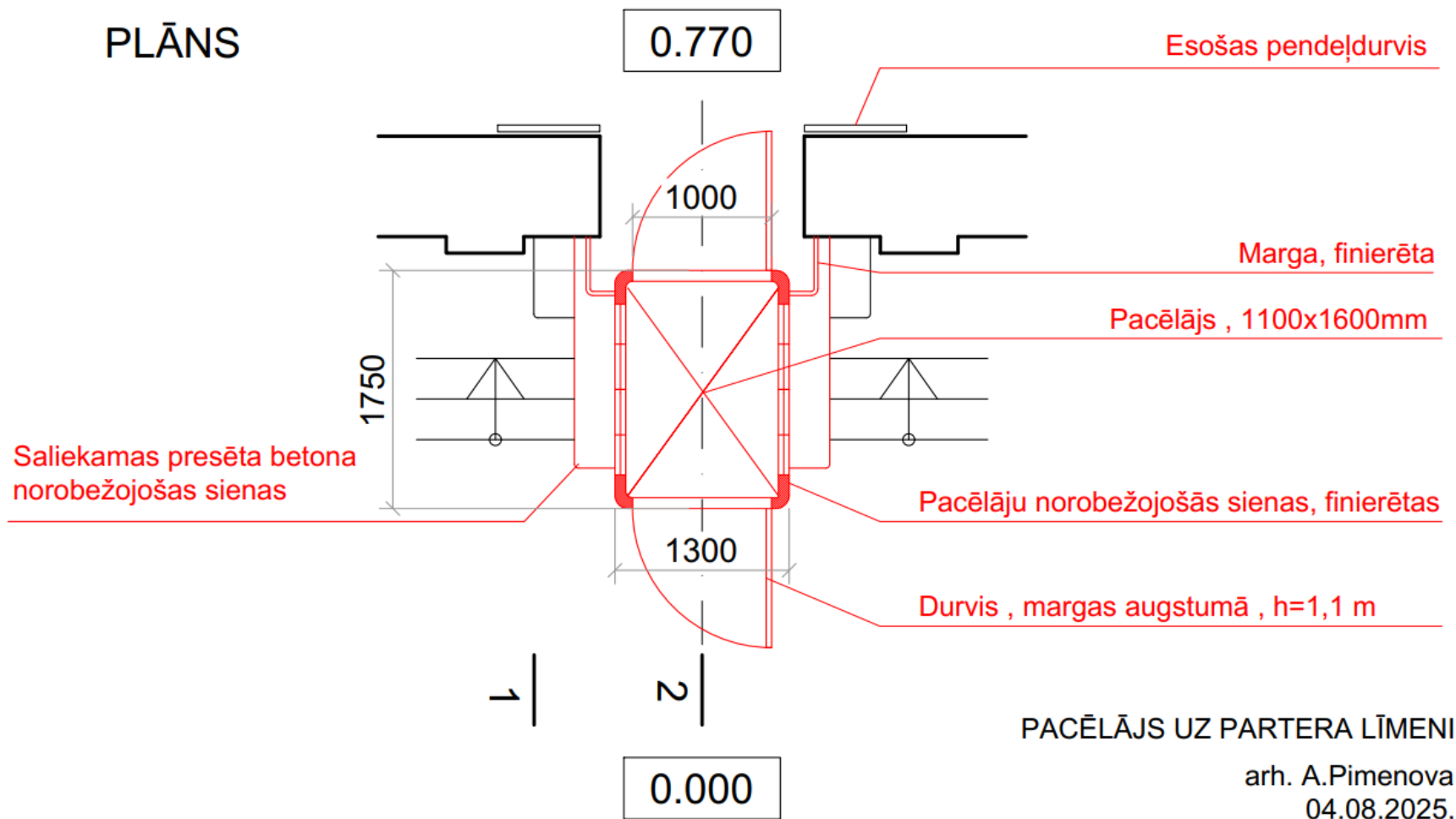
Latvijas Nacionālais teātris- Pasākumi vides pieejamības uzlabošanai



Latvijas Nacionālais teātris- Pasākumi vides pieejamības uzlabošanai



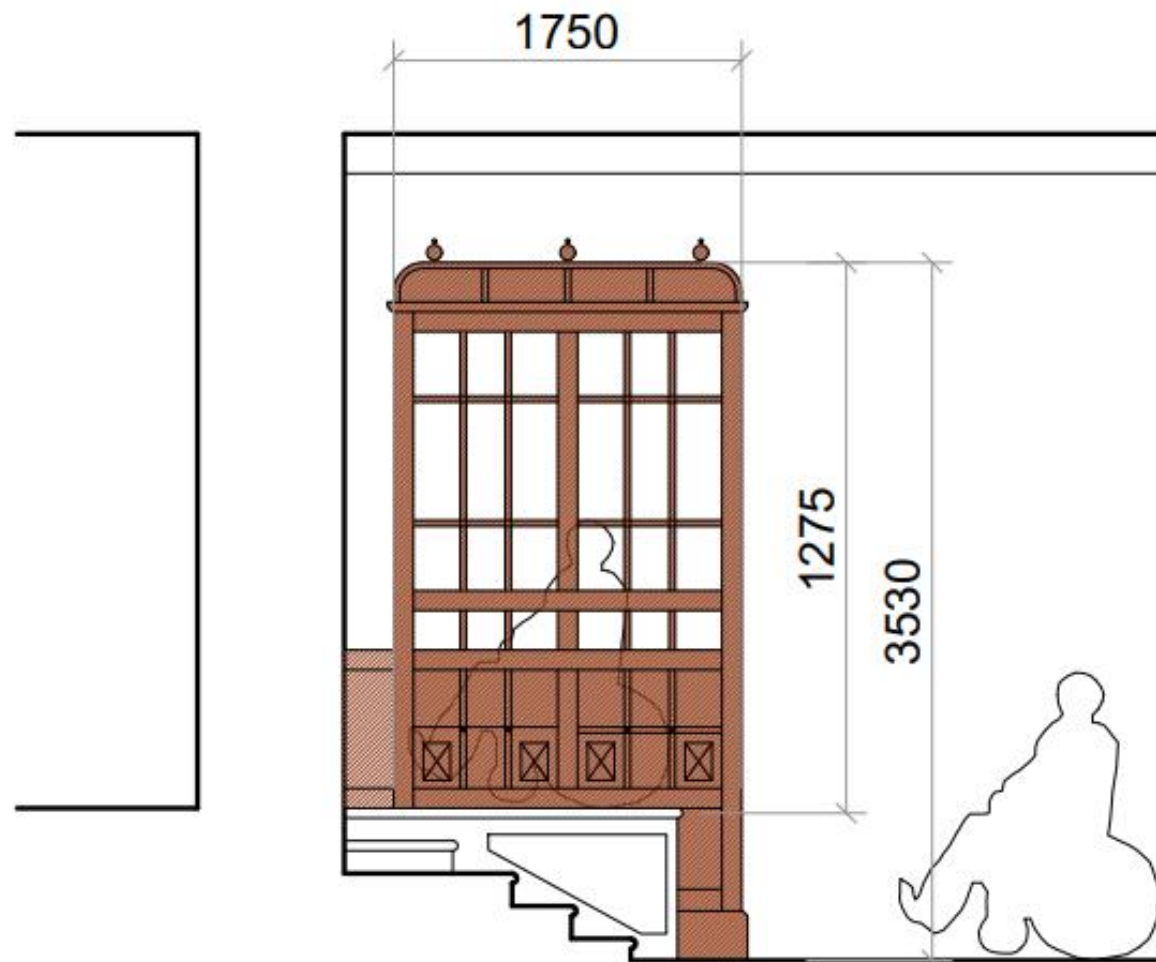
Latvijas Nacionālais teātris- Pasākumi vides pieejamības uzlabošanai



Latvijas Nacionālais teātris-

Pasākumi vides pieejamības uzlabošanai

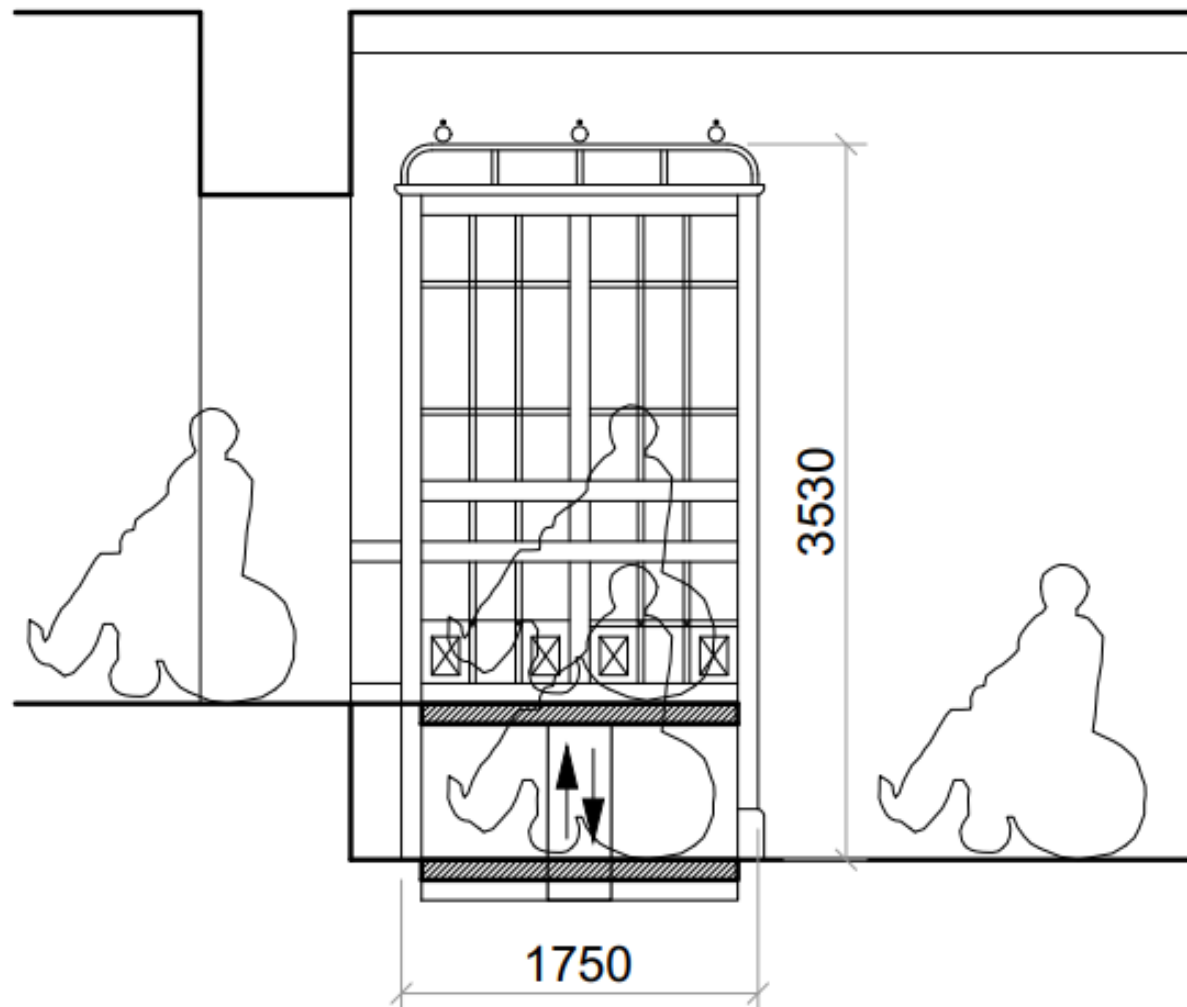
1-1



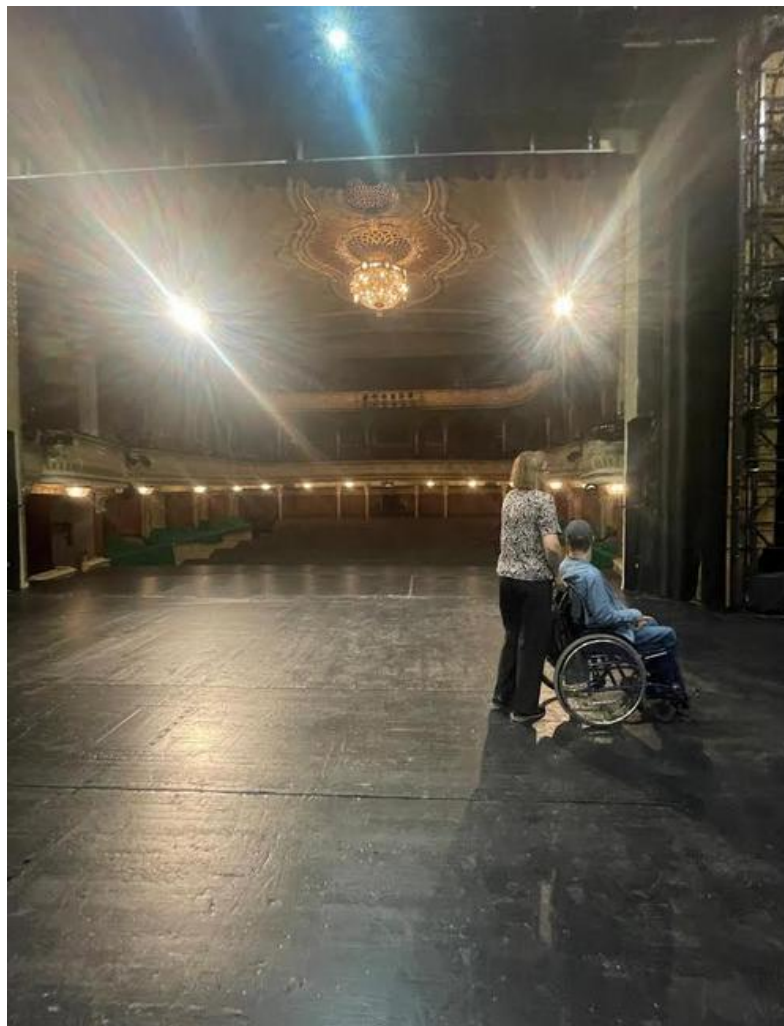
Latvijas Nacionālais teātris-

Pasākumi vides pieejamības uzlabošanai

2-2

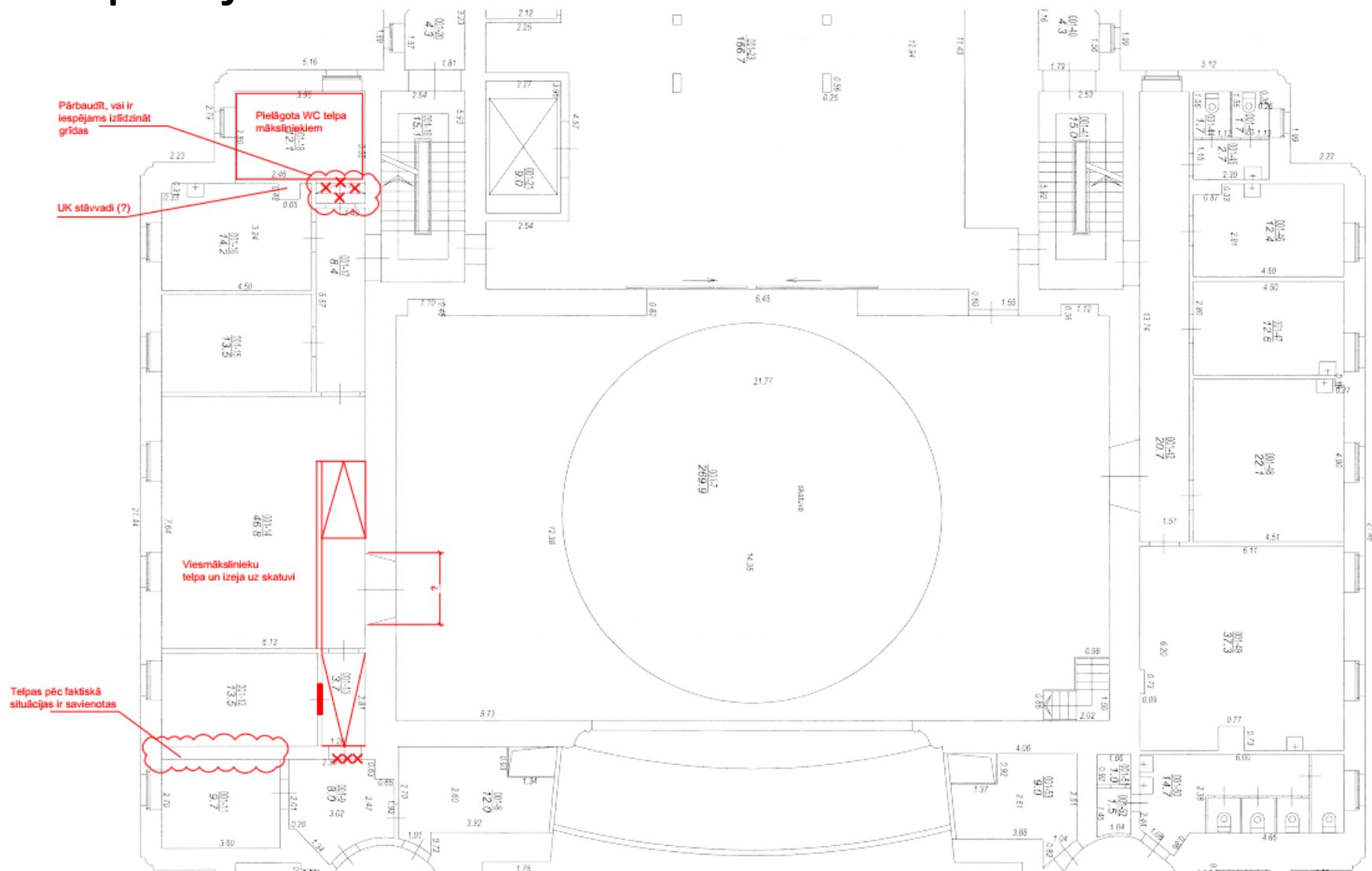


Latvijas Nacionālais teātris- Pasākumi vides pieejamības uzlabošanai



VIDES PIEEJAMĪBA: SABIEDRĪBAS NEPIECIEŠAMĪBA

Latvijas Nacionālais teātris- Pasākumi vides pieejamības uzlabošanai



VIDES PIEKĻŪSTAMĪBAS PRASĪBAS

The screenshot displays the website for the Latvian National Museum of History. At the top, there is a navigation menu with options for 'Visit', 'Calendar', and 'About us'. The museum's logo, 'LATVIAN NATIONAL MUSEUM OF HISTORY 1869', is prominently displayed. A sidebar on the left lists various services and information, including 'Riga Castle', '360° virtual tour', 'History of Riga Castle', 'Services', 'Events', 'For schools', 'Price list', and 'Open hours and contacts'. The main content area features a large 360-degree virtual tour image of the interior of Riga Castle, showing stone arches and a checkered floor. A 'Menu' button is visible in the top right corner of the virtual tour interface. Below the image, there is a button labeled 'Open 360° virtual tour'. The website also includes accessibility features like 'Easy to read' and 'Contrast' options.

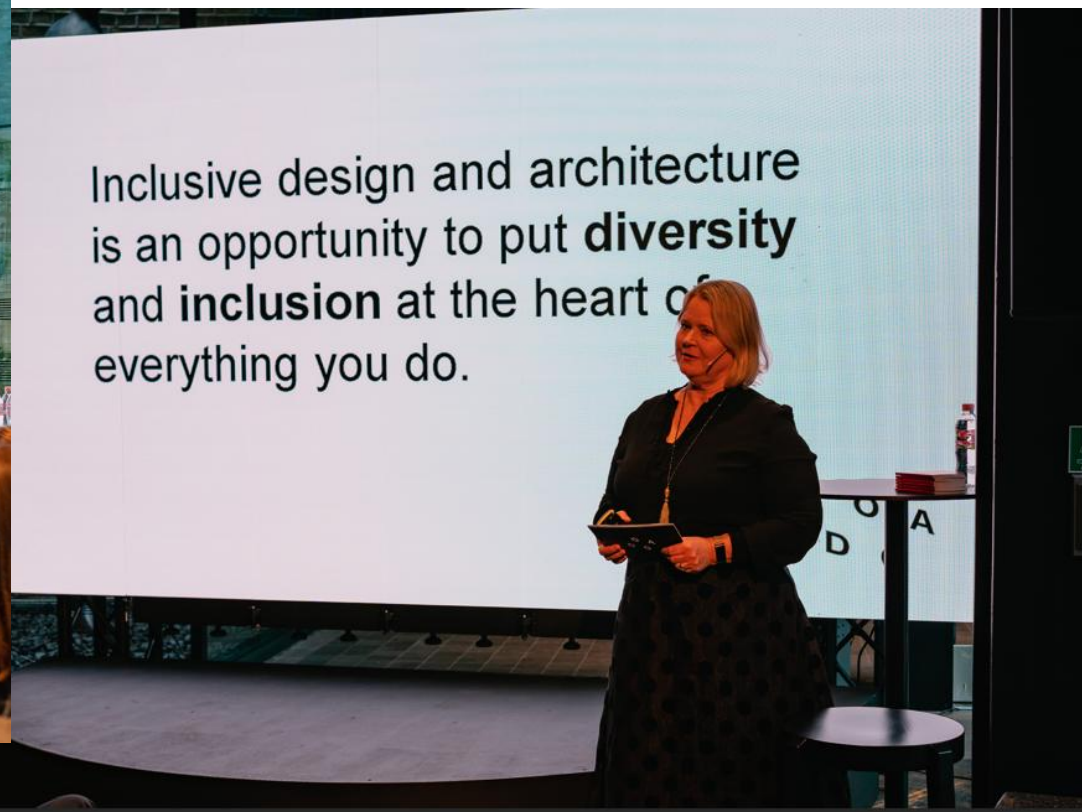
LAGB 30 IEKĻAUJOŠA DIZAINA ATZINĪBA

Design and Architecture Norway (DOGA), Norvēģija

Knut Bang & Jannicke Hølen

Ziemeļvalstu Ministru padomes birojs Latvijā

LAGB 30 IEKĻAUJOŠA DIZAINA ATZINĪBA



VIDES PIEEJAMĪBA: SABIEDRĪBAS NEPIECIEŠAMĪBA

LAGB 30 IEKĻAUJOŠA DIZAINA ATZINĪBA



VIDES PIEEJAMĪBA: SABIEDRĪBAS NEPIECIEŠAMĪBA

Bērnu klīniskās universitātes slimnīcas Ambulatorais centrs un Neatliekamās palīdzības centrs



Autori: "Mark arhitekti",
"ALPS ainavu darbnīca",
tēlnieki- Kārlis Alainis, Uldis Zariņš,
navigācija "Dizaina birojs H2E".

LAGB 30 IEKĻAUJOŠA DIZAINA ATZINĪBA



VIDES PIEEJAMĪBA: SABIEDRĪBAS NEPIECIEŠAMĪBA

"Lightguide" ražošanas ēku un teritorijas pārbūve

pasaules līmeņa līderis augstāko tehnoloģiju optiskās šķiedras medicīnisko izstrādājumu izstrādē un ražošanā



Autori: arh. Antra Saknīte (Mindaro Arch)

VIDES PIEEJAMĪBA: SABIEDRĪBAS NEPIECIEŠAMĪBA

LAGB 30 IEKĻAUJOŠA DIZAINA ATZINĪBA



Vides pieejamība > VIDES PIEKĻŪSTAMĪBA *NORMATĪVU & STANDARTU PRASĪBAS*

IEKĻAUJOŠAIS /UNIVERSĀLAIS DIZAINS

iet tālāk par standartu vides pieejamības prasībām, kas izceļas ar cilvēkcentrētu domāšanu, starpdisciplināru sadarbību, pārvēršot empātiju praktiskos un estētiskos risinājumos, radot vidi, kurā ikviens jūtas piederīgs, drošs un cienīts.



**Latvijas
Arhitektu
savienība**

PALDIES!