

LATVIJAS VALSTS
RADIO UN TELEVĪZIJAS CENTRS

DIGITĀLIE ATKRITUMI / VAI IR PAR AGRU UZTRAUKTIES?

Vineta Sprugaine/
LVRTC/ Korporatīvās komunikācijas vadītāja





LATVIJAS VALSTS
RADIO UN TELEVĪZIJAS CENTRS





LATVIJAS VALSTS
RADIO UN TELEVĪZIJAS CENTRS

TV / radio
apraide



Uzticamības
pakalpojumi



Kiberaizsardzība



Mākoņpakalpojumi



Datu centri

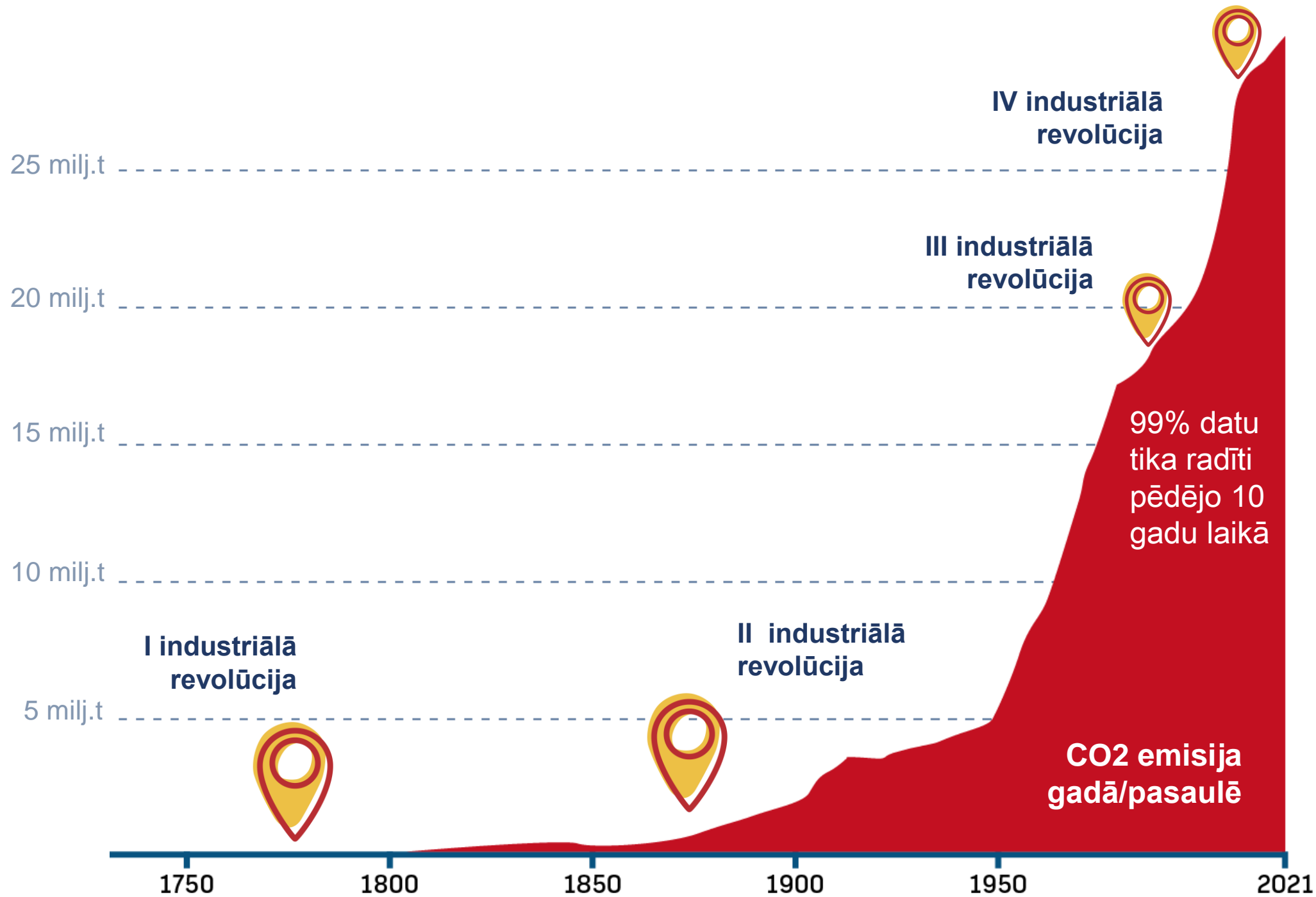


Datu pārraide



Fizisko šķiedru
noma





99%

datu ir radīti pēdējo 10
gadu laikā

Boti veido $\frac{1}{2}$ no visas interneta
plūsmas



<https://cheq.ai/blog/everything-about-click-farms/>



MB, GB, TB
90%

- 2007.gadā visā pasaulē tika izveidots **viens zettabaits datu**.
- Līdz 2010. gadam tas bija dubultojies.
- 2035. gadā mēs izveidosim vairāk nekā 2000 zettabaitu datu.

VD 7 B

1 klikšķis = 0.8gr CO²

Tīmekļa vietnes ar 10 000 skatījumiem mēnesī rada 102 kg CO² emisiju gadā.

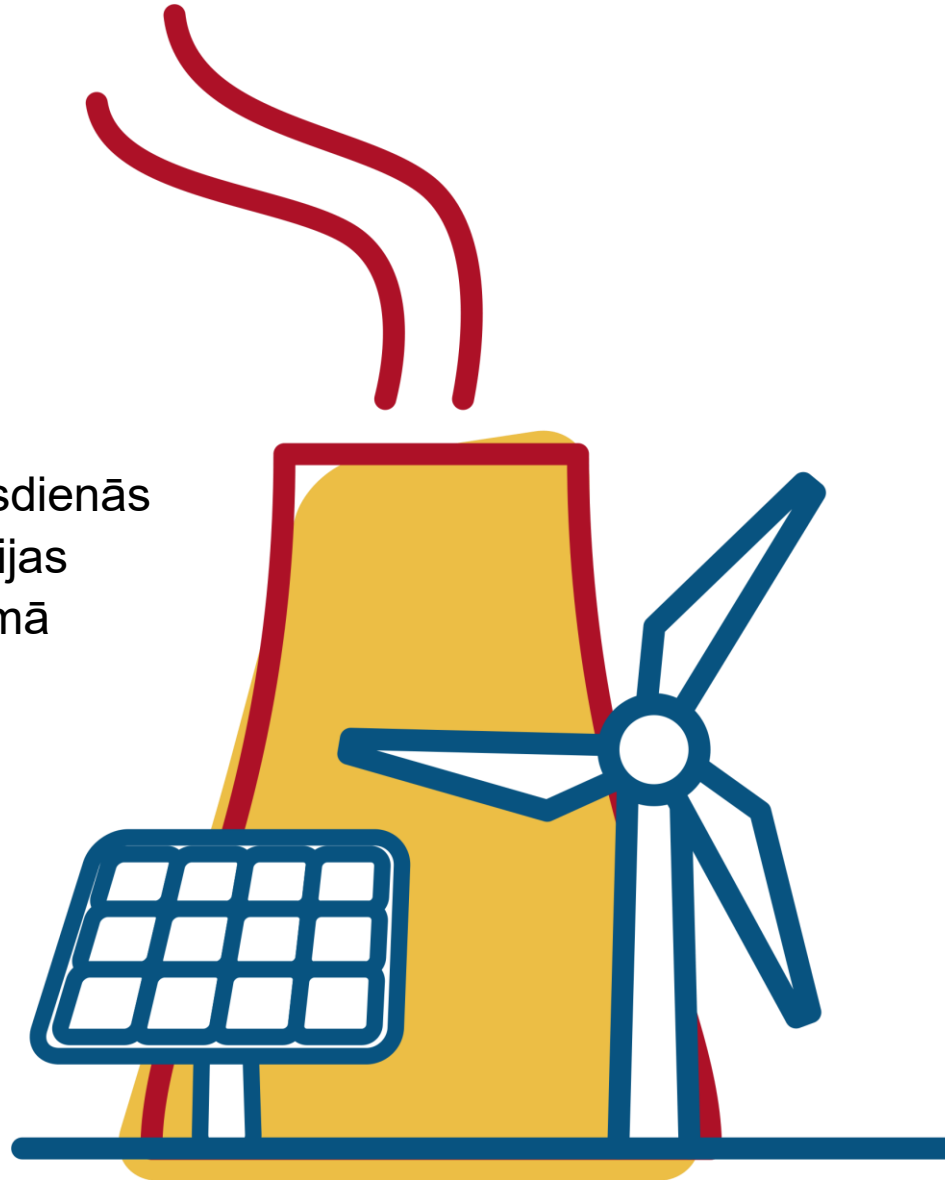


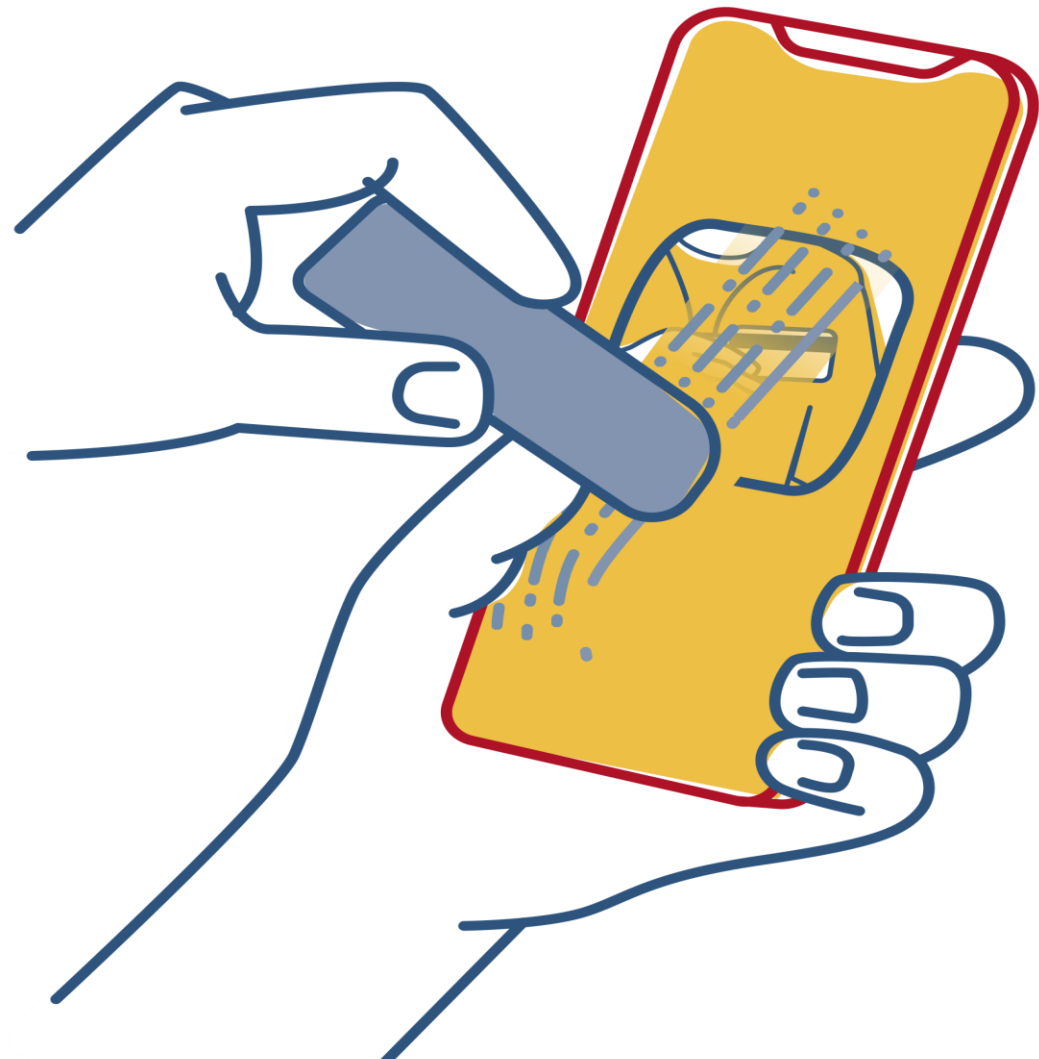
1 e-pasts = 0.3- 4g CO²

Smagi un gari e-pasti vai e-pasti ar pielikumiem var radīt līdz pat 50gr CO² emisiju.



Neierobežotam datu patēriņam mūsdienās ir nepieciešams 3 reizes vairāk enerģijas nekā visi saules paneļi pasaulē kopumā spētu saražot.





**Digitālo atkritumu mazināšana =
CO2 emisiju mazināšana,
neuzkrājot digitālos atkritumus**



Mans telefons – mana pils
app, multimediju saturs,
neizmantoti konti



Virtuālais birojs: e-pasti, to pielikumi,
nevajadzīgas kopijas, neizdzēsti
dokumenti, notifikācijas no sistēmām

Kas ir mani digitālie atkritumi?

- Neaizvērti šķirkļi interneta pārlūkā;
- Neizmantotas lietotnes viedtālrunī;
- Profili dažādās vietnēs, ko vairs neizmantojam.
- E-pasti, ko saņemam, bet nelasām;
- Veci e-pasti, kas vairs nav nepieciešami.
- Dublējošas, nekvalitatīvas bildes/video;
- Mazvērtīgs saturs, ko pārsūtām lielām draugu grupām;
- Spēlēšanās ar AI rīkiem, radot saturu, bez pielietojuma.

5,3

miljardi fotoattēli dienā

92

miljoni «pašīņu»

22-30%

dublējošas vai «sliktas» bildes

Kā veidojas organizācijas digitālie atkritumi?



Krāšanas paradums vs dzēšanas rutīna



Sistēmas notifikācijas



Liekie e-pasti

Liekie e-pasti

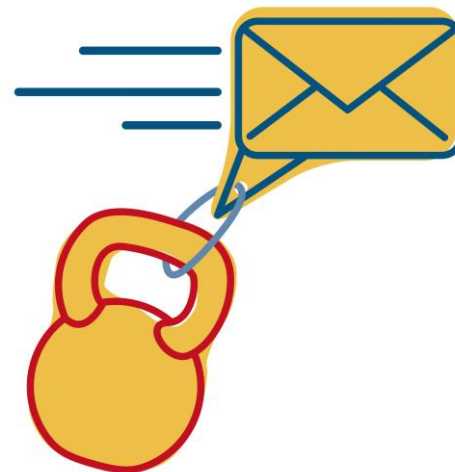
Viens biroja darbinieks vidēji pasaulē nosūta 140 e-pastus dienā.
Gada laikā tas rada 168kg Co2 izmešu.



Pieej pie kolēģa



CC un Atbildēt visiem
(Reply to all)



«Smagie» e-pasti

Automātiskās
atbildes



Reklāmu e-pasti

E-pasta audits

Adresāts



Svars

Sistēmu notifikācijas vs darba disciplīna



Krāšanas paradumu aizstāt ar dzēšanas rutīnu



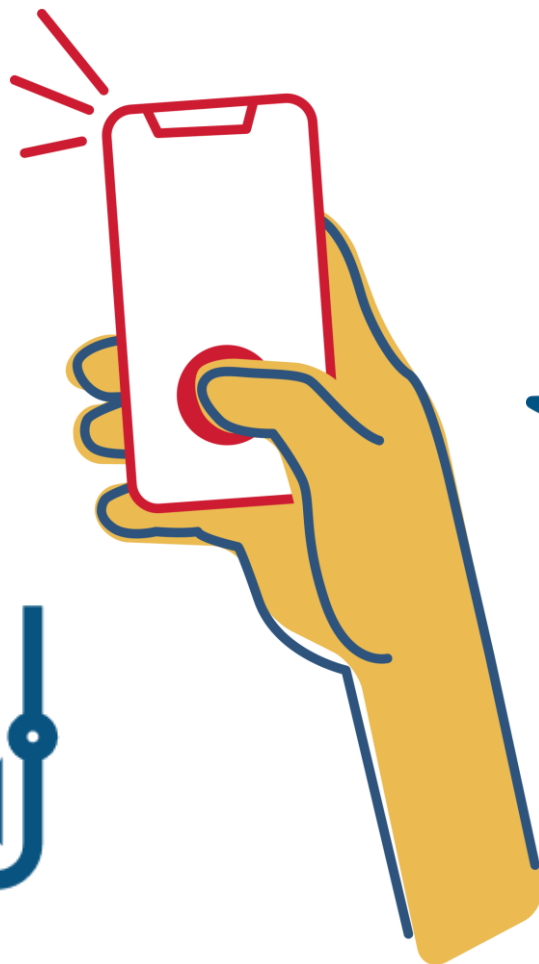
leguvumi



Efektivitāte



Drošība



Ilgspēja



Lojalitāte uzņēmumam

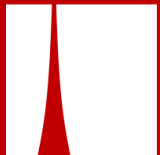
<https://www.getsmarter.com/blog/sustainability-report/>

darbinieki, visticamāk, būs lojālāki darba vietai ar stabilu ilgspējības programmu.

#digiTuvi



www.digituvi.lv



LATVIJAS VALSTS
RADIO UN TELEVĪZIJAS CENTRS



PALDIES PAR UZMANĪBU!

ATBILDĪBA / ATTĪSTĪBA / ATVĒRTĪBA
Droša, jaudīga un iekļaujoša digitālā Latvija.

