

1. daļa

1. Kura no uzskaitītajām nav tekstapstrādes lietotne?

- ① Microsoft Access
- ② Microsoft Word
- ③ Notepad
- ④ WordPad

2. Kura poga paredzēta tekstapstrādes lietotnes loga minimizēšanai?

- ① 
- ② 
- ③ 
- ④ 

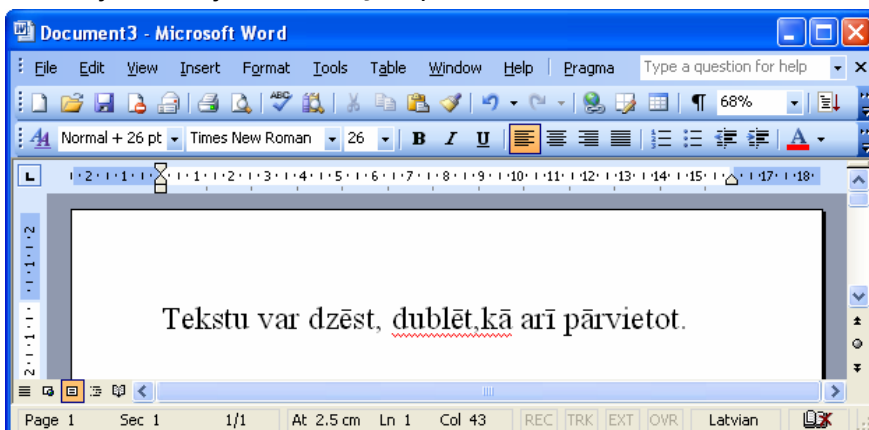
3. Ar kuru standatrīku joslas pogu var atvērt iepriekš saglabātu dokumentu?

- ① 
- ② 
- ③ 
- ④ 

4. Kāds parasti ir **Microsoft Word** dokumentu datnes nosaukuma paplašinājums?

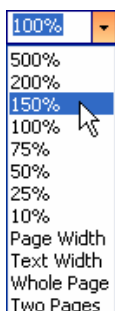
- ① msw
- ② doc
- ③ dok
- ④ txt

5. Kāpēc attēlotajā situācijā teksta daļa ir pasvītota?



- ① Nav ievadīta tukšumzīme aiz komata
- ② Nav ievadīta tukšumzīme pirms komata
- ③ Nav ievadīta tukšumzīme pirms un pēc komata
- ④ Tur nav vajadzīgs komats

6. Kādas izmaiņas notiks, ja tālummaiņas līdzeklī 100% vietā ieslēgs 150%?




- ① Nekas nenotiks
- ② Visi burti drukājot tiks palielināti 1,5 reizes
- ③ Dokuments ekrānā tiks palielināts 1,5 reizes
- ④ Dokumentā ievietotie attēli tiks palielināti 1,5 reizes

7. Kuru standatrīku joslas pogu izmanto, lai parādītu un apslēptu nedrukājamās rakstzīmes?

- ① 
- ② 
- ③ 
- ④ 

8. Kurus taustiņus piespiež, lai tekstā ievadītu procentu zīmi?

- ①  + 
- ②  + 
- ③  + 
- ④  + 

9. Kas notiks, ja attēlotajā situācijā piespiedīs tastatūras taustiņu **DELETE**?

Ievadīto tekstu var rediģēt.

- ① Tiks dzēsts burts „e”
- ② Tiks dzēsti burti „e” un „k”
- ③ Teksta kursora tiks pārvietots pirms burta „e”
- ④ Tiks dzēsts burts „k”

10. Kādam nolūkam lieto attēloto standartriķu joslas pogu?

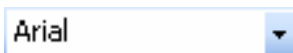


- ① Lai atsauktu darbības atcelšanu
- ② Lai atceltu izpildīto darbību
- ③ Lai atvērtu iepriekš aizvērtu dokumentu
- ④ Lai pārvietotu teksta kursoru uz dokumenta sākumu

11. Kādas komandas secīgi jāizpilda, lai dokumentā dublētu tekstu?

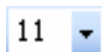
- ① Cut un Paste
- ② Copy un Paste
- ③ Cut un Copy
- ④ Copy un Undo

12. Attēloto sarakstu izmanto, lai mainītu atlasītā teksta



- ① izmēru
- ② pasvītrojuma stilu
- ③ fontu
- ④ līdzināšanas veidu

13. Attēloto sarakstu izmanto, lai mainītu atlasītā teksta



- ① fontu
- ② stilu
- ③ pirmās rindas atkāpi
- ④ izmēru

14. Kuru rakstzīmju noformēšanas stilu maina attēlotā formatēšanas rīkjoslās poga?



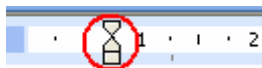
- ① Kursīvu
- ② Treknrakstu
- ③ Pasvītrojumu
- ④ Nekādu, jo, piespiežot pogu, tekstā tiek ievadīts burts „i”

15. Ja ir atlasīta rindkopa un piespiež attēloto formatēšanas rīkjoslās pogu, tad rindkopas teksts tiek



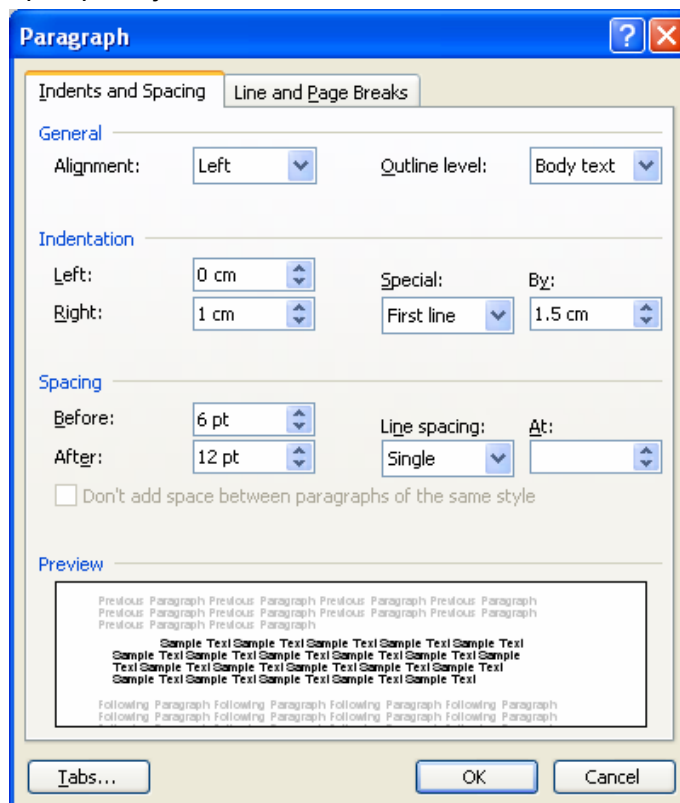
- ① sadalīts slejās (kolonnās)
- ② centrēts
- ③ līdzināts pēc kreisās malas
- ④ līdzināts pēc labās malas

16. Kam domāti attēlā apvilktie mēroglīnēšanas marķieri?



- ① Rindkopas atkāpju veidošanai no kreisās malas
- ② Rindkopas atkāpju veidošanai no labās malas
- ③ Tabulēšanas pieturu iestatīšanai
- ④ Tiem ir tikai dekoratīva nozīme

17. Pēc dialoga loga **PARAGRAPH** attēla noteikt, cik liela atkāpe no kreisās malas ir izveidota rindkopas pirmajai rindai?



- ① 0 cm
- ② 1 cm
- ③ 6 pt
- ④ 1,5 cm

18. Kam domāta attēlotā formatēšanas rīkjoslās poga?



- ① Teksta līdzināšanas veida maiņai
- ② Rindkopas pirmās rindas atkāpes noteikšanai
- ③ Saraksta aizzīmēšanai ar simboliem
- ④ Saraksta numurēšanai

19. **A4** lapas formāts ir:

- ① 210 x 297 mm
- ② 297 x 420 mm
- ③ 148 x 210 mm
- ④ 105 x 148 mm

20. Kādam nolūkam lieto attēloto standatrīku joslas pogu?



- ① Lai pievienotu tekstam apmales
- ② Lai ievietotu tekstā diagrammu
- ③ Lai sadalītu tekstu slejās (kolonnās)
- ④ Lai ievietotu tekstā tabulu

21. Kur tabulā tiks pārvietots kursoris, ja attēlotajā situācijā piespiedīs tastatūras taustiņu **ENTER**?

Teksts			

- ① uz nākamo šūnu pa labi
- ② uz nākamo šūnu uz leju
- ③ uz jaunu rindkopu tajā pašā šūnā
- ④ uz jaunu rindu zem tabulas

22. Kādam jāizskatās peles rādītājam, lai būtu iespējama attēla pārvietošana?

- ① A mouse cursor with four arrows pointing up, down, left, and right.
- ② A mouse cursor with two arrows pointing diagonally (top-right and bottom-left).
- ③ A standard mouse cursor with a single arrow pointing up.
- ④ A mouse cursor with two vertical arrows pointing up and down.

23. Ar kuras standatrīku joslas pogas palīdzību var veikt pareizrakstības pārbaudi?

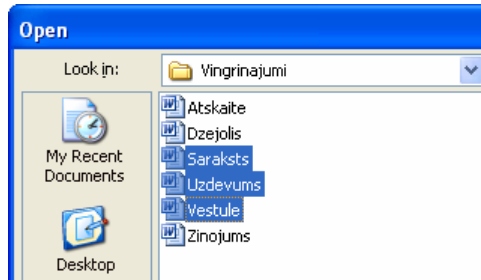
- ① A blue icon showing a magnifying glass over a document with a red squiggle, representing a spelling checker.
- ② A blue icon of a document with a folded corner.
- ③ A blue icon with the letters 'ABC' and a checkmark, representing a spelling checker.
- ④ A blue icon representing a table with a grid pattern.

24. Ar kuras standatrīku joslas pogas palīdzību var veikt drukas priekšskatījumu?

- ① A blue icon of a printer with a document being printed.
- ② A blue icon of a document with a folded corner.
- ③ A blue icon with the letters 'ABC' and a checkmark, representing a spelling checker.
- ④ A blue icon showing a magnifying glass over a document with a red squiggle, representing a spelling checker.

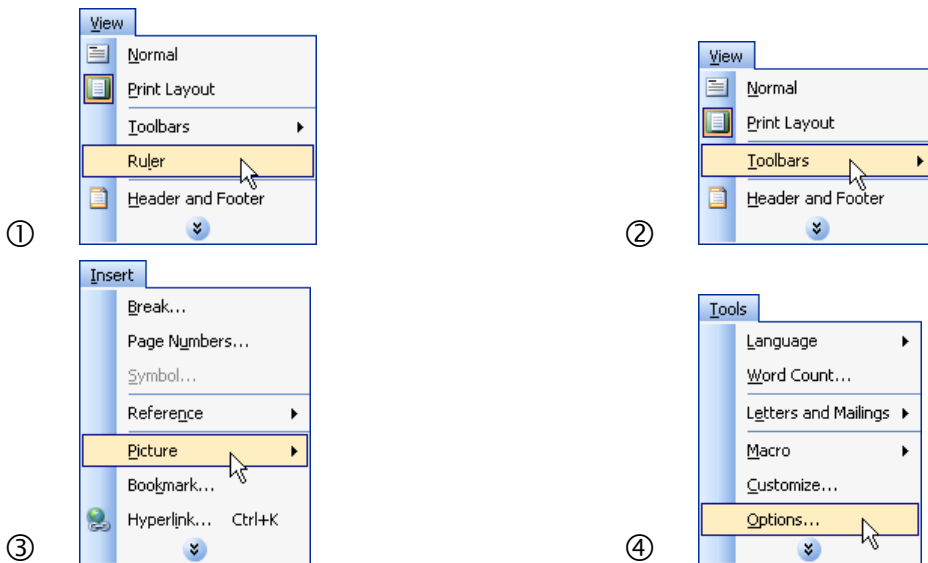
2. daļa

25. Ar kura taustiņa palīdzību var atlasīt atvēršanai 3 dokumentus, kas dialoga logā **OPEN** seko cits citam?

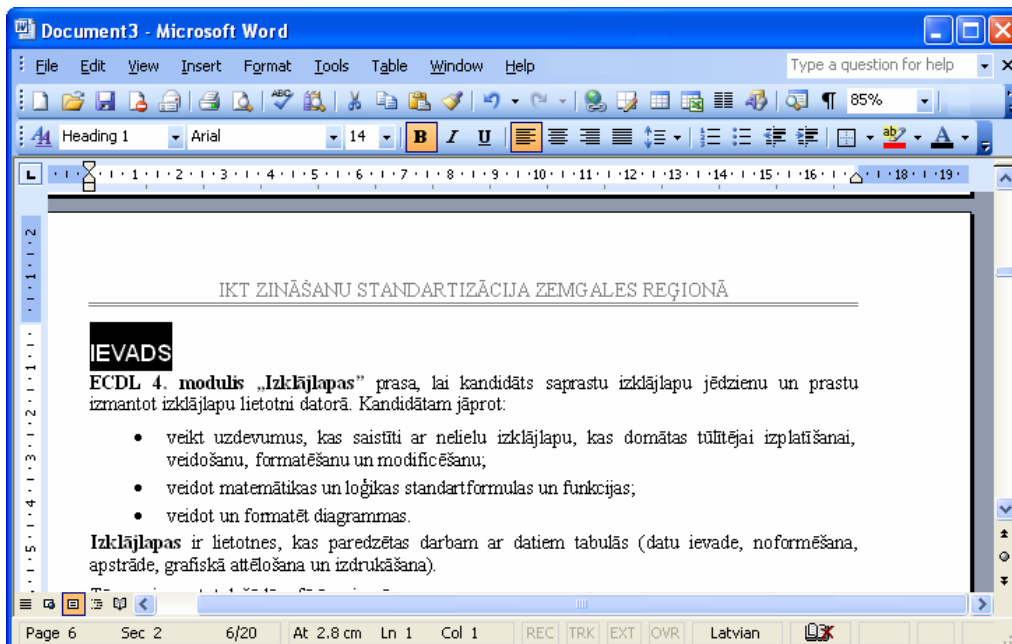


- ① SHIFT ② HOME ③ TAB ④ INSERT

26. Ar kuru komandu var pievienot un noņemt rīkjoslas tekstapstrādes lietotnē?

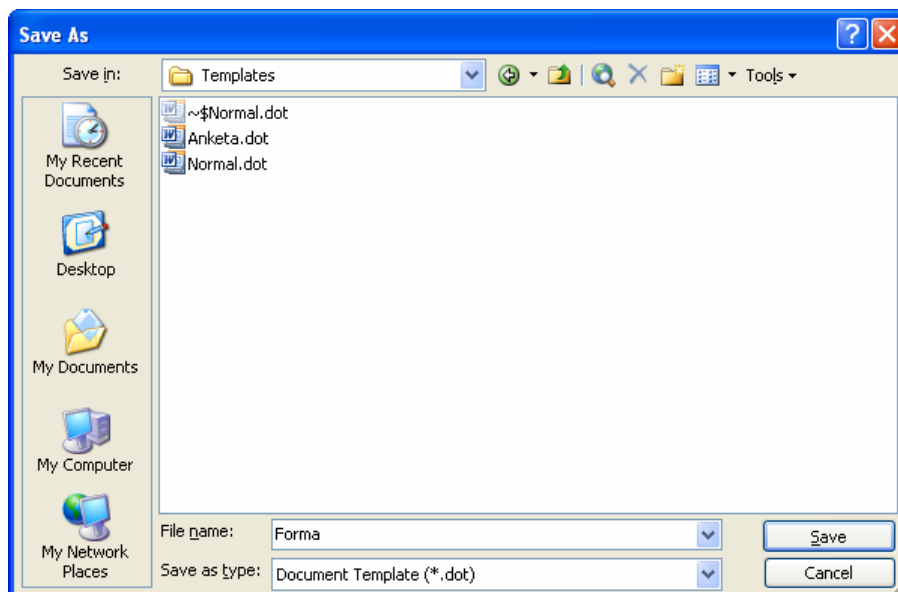


27. Kāds stils izvēlēts atlasītajam dokumenta tekstam?

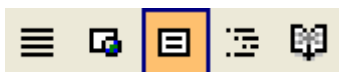


- ① Arial ① Document3
 ③ Latvian ④ Heading 1

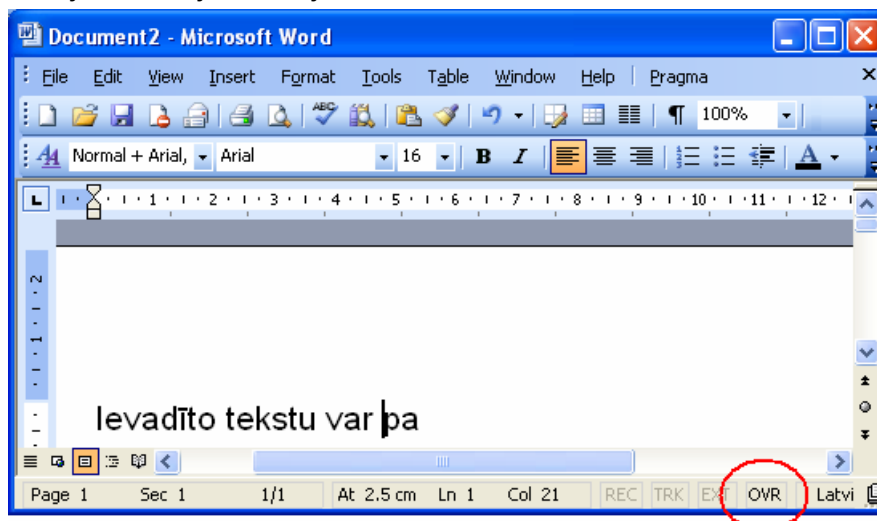
28. Kādā formātā tiks saglabāta datne **FORMA**, ja dialoga logā **SAVE AS** piespiedīs pogu **SAVE**?



- ① Kā veidne
 - ② Kā parasts tekstapstrādes lietotnes dokuments
 - ③ Kā HTML datne
 - ④ Kā teksta datne
29. Kam domātas attēlotās pogas?

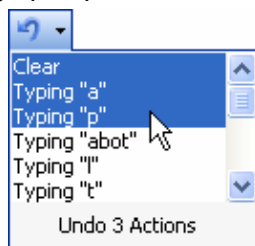


- ① Dokumenta lapas formāta maiņai
 - ② Datnes formāta maiņai
 - ③ Dokumenta skatu maiņai
 - ④ Teksta novietojuma maiņai
30. Kas notiks, ja attēlotajā situācijā vietā, kur atrodas kursor, tiks ievadīts burts „r”?



- ① Burts „p” tiks aizstāts ar burtu „r”
- ② Pirms burta „p” tiks iesprausts burts „r”
- ③ Aiz burta „p” tiks iesprausts burts „r”
- ④ Vārds, pirms kura atrodas kursor, tiks aizstāts ar burtu „r”

31. Kas notiks, ja attēlotajā situācijā piespiedīs tastatūras taustiņu **ENTER**?



- ① Tiks atcelta pirmā atlasītā izpildītā darbība
- ② Tiks atcelta trešā atlasītā izpildītā darbība
- ③ Nekas nenotiks
- ④ Tiks atceltas trīs atlasītās izpildītās darbības

32. Kurš no uzskaitītajiem nav teksta noformējuma stils?

- ① Bold
- ② Paste
- ③ Italic
- ④ Underline

33. Ar kuru komandu var veikt rakstzīmju noformēšanu augšrakstā (*superscript*) vai apakšrakstā (*subscript*)?

- ① Format / Paragraph
- ② Format / Font
- ③ Format / Drop Cap
- ④ Format / Tabs

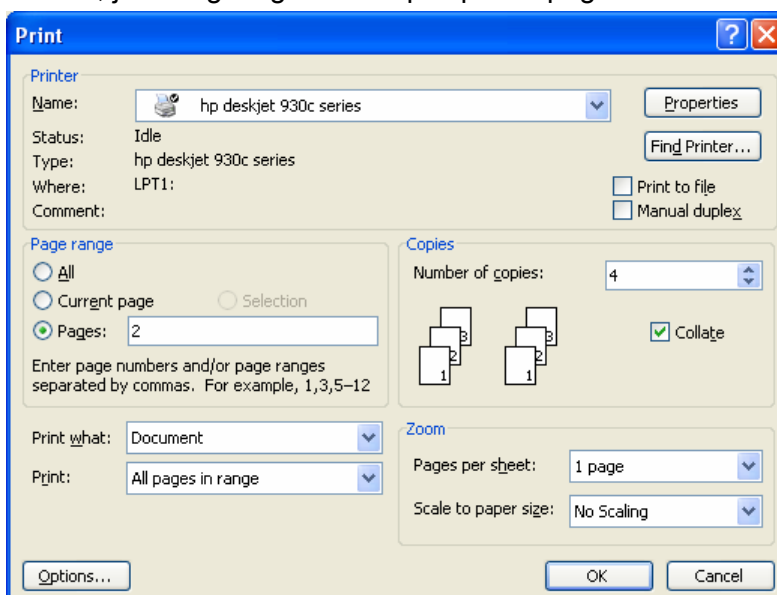
34. Kurš tabulēšanas pieturas veids līdžina skaitļus pēc decimālās zīmes?

- ① 
- ② 
- ③ 
- ④ 

35. Kuri ir dokumenta lapas orientācijas veidi?

- ① A4 un Letter
- ② Small un Large
- ③ Portrait un Landscape
- ④ Oval un Square

36. Kas tiks izdrukāts, ja dialoga logā **PRINT** piespiedīs pogu **OK**?



- ① Otrā dokumenta lappuse četros eksemplāros
- ② Ceturtā dokumenta lappuse divos eksemplāros
- ③ Pirmās četras dokumenta lappuses divos eksemplāros
- ④ Pirmās divas dokumenta lappuses četros eksemplāros

3. daļa


37. Kurš no simboliem nav nedrukājamā rakstzīme?

- ①  ② . ③ → ④ ↑

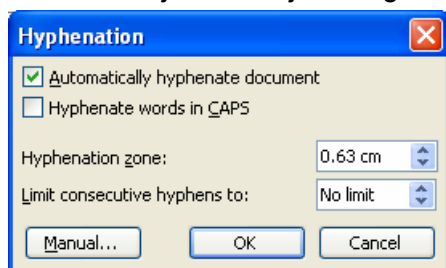
38. Kad var mainīt tekstapstrādes lietotnes pamatopcijas (piemēram, dokumenta veidotāja vārdu, noklusējuma mapi, no kuras atvērt un kurā saglabāt dokumentus)?

- ① Pirmo reizi atverot tekstapstrādes lietotni pēc instalācijas
 ② Tad, kad tas ir nepieciešams
 ③ Tāda iespēja nepastāv
 ④ To nosaka tikai instalējot lietotni, pēc tam nav iespējams mainīt

39. Ar kuru pogu var dublēt teksta formatējumu?

- ①  ②  ③  ④ 

40. Kas notiks, ja attēlotajā dialoga logā piespiedīs pogu **OK**?



- ① Tiks ieslēgts automātiskais pareizrakstības kļūdu labošanas režīms
 ② Tiks ieslēgts automātiskais zilbjdales režīms vārdu pārnesšanai jaunā rindā
 ③ Tiks atslēgts automātiskais pareizrakstības kļūdu labošanas režīms
 ④ Tiks atvērts dokumenta saglabāšanas dialoga logs

41. Kuru darbību nav iespējams veikt dialoga logā **PAGE SETUP**?

- ① Mainīt dokumenta neapdrukājamo malu platumus
 ② Mainīt dokumenta lapas izmēru
 ③ Mainīt dokumenta lapas orientāciju
 ④ Mainīt atstarpes starp dokumenta rindkopām

42. Vai, lietojot dokumentā automātisko lappušu numurēšanu, var izvēlēties numuru atrašanās vietu?

- ① Nē, tie vienmēr ir lappuses apakšējā labajā stūrī
 ② Nē, to nosaka tikai vienu reizi, instalējot tekstapstrādes lietotni
 ③ Jā, ievietojot lappušu numurus, var norādīt, kur tie atradīsies
 ④ Jā, noteikt var, bet tikai tad, ja dokumentā ir vairāk par 10 lappusēm

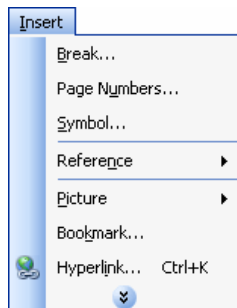
43. Ko saprot ar jēdzienu „pasta sapludināšana” (*mail merge*) tekstapstrādes lietotnē?

- ① E-pasta vēstuļu nosūtīšanu
 ② Datu avota sapludināšanu ar galveno dokumentu (piemēram, vēstuli)
 ③ Tāda jēdziena tekstapstrādes lietotnē nav
 ④ Vēstuļu rakstīšanu un saglabāšanu cietajā diskā

44. Kā tabulā var dzēst atlasītu rindu?

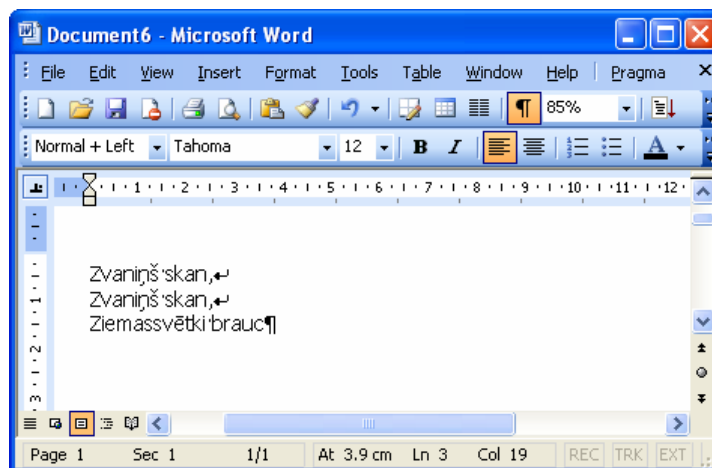
- ① Lietojot komandu Table / Delete / Rows
 ② Piespiežot tastatūras taustiņu DELETE
 ③ Lietojot komandu Edit / Clear / Contents
 ④ Lietojot komandu Table / Delete / Columns

45. Ar kuru komandu var pievienot dokumentam galveni un kājeni?
- | | |
|----------------------------|----------------------|
| ① Insert / Bookmark | ② View / Footnotes |
| ③ View / Header and Footer | ④ Insert / Reference |
46. Ar kuru komandu dokumentā var iespraust lappuses pārtraukumu?



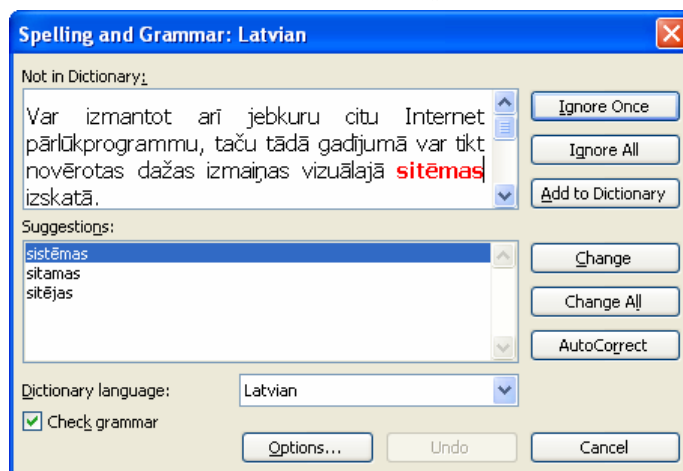
- | |
|-------------------------|
| ① Insert / Page Numbers |
| ② Insert / Reference |
| ③ Insert / Bookmark |
| ④ Insert / Break |

47. Kāds taustiņš vai taustiņu kombinācija piespiests attēlotā dokumenta pirmās un otrās rindas beigās?



- | | |
|------|------|
| ① + | ② + |
| ③ + | ④ |

48. Kura poga dialoga logā **SPELLING AND GRAMMAR** jāpiespiež, lai visā dokumenta tekstā vārds „sitēmas” tiktu nomainīts ar vārdu „sistēmas”?



- | | |
|--------------|--------------|
| ① Change | ② Change All |
| ③ Ignore All | ④ Options |