

1. daļa

1. Kura no uzskaitītājām ir izklājlapu lietotne?

- ① Microsoft Table
- ② Microsoft PowerPoint
- ③ Microsoft Excel
- ④ Autodesk AutoCAD

2. Kura poga paredzēta izklājlapu lietotnes loga aizvēršanai?

- ① 
- ② 
- ③ 
- ④ 

3. Ar kuru standatrīku joslas pogu var izveidot jaunu darbgrāmatu?

- ① 
- ② 
- ③ 
- ④ 

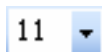
4. Kāds parasti ir Microsoft Excel darbgrāmatu datnes nosaukuma paplašinājums?

- ① cal
- ② exe
- ③ doc
- ④ xls

5. Kādas komandas secīgi jāizpilda, lai darbgrāmatā pārvietotu šūnu saturu?



- ① Copy un Paste
- ② Cut un Copy
- ③ Copy un Undo
- ④ Cut un Paste

6. Attēloto sarakstu izmanto, lai mainītu atlasīto šūnu



- ① rakstzīmju fontu
- ② rakstzīmju izmēru
- ③ rakstzīmju stilu
- ④ rakstzīmju atkāpi no šūnas kreisās malas

7. Ar kuras standatrīku joslas pogas palīdzību var veikt drukas priekšskatījumu?

- ① 
- ② 
- ③ 
- ④ 

8. Kurā rīkjoslā parasti atrodas attēlotās pogas?



- ① Formatting
- ② Drawing
- ③ Standard
- ④ Reviewing

9. Kura adrese apzīmē darblapas ceturtās kolonnas un trešās rindas šūnu?

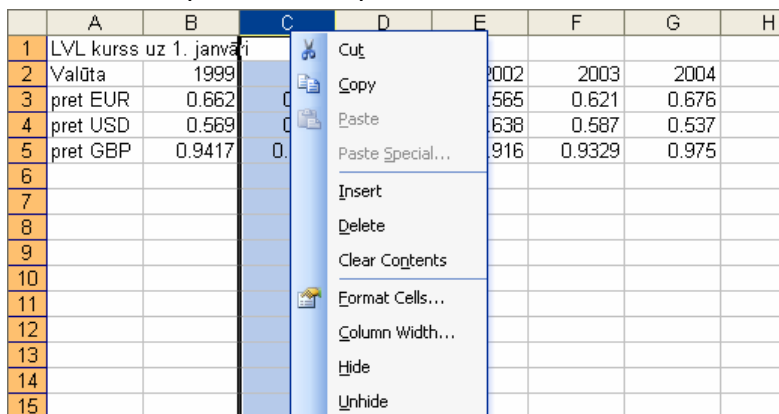
- ① D3
- ② C4
- ③ 3D
- ④ 4C

10. Kuras šūnas ir atlasītas?

	A	B	C	D	E
1					
2					
3					
4					
5					
6					

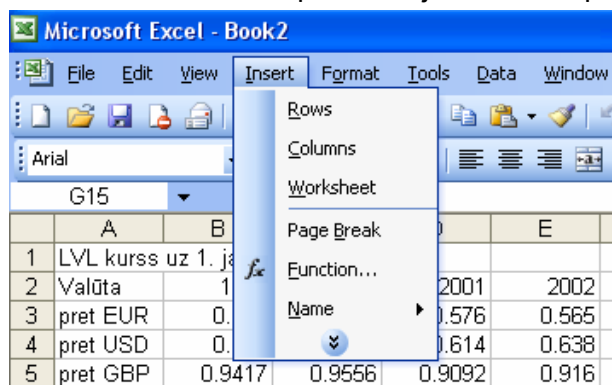
- ① A2 un B3
- ② neviena
- ③ A2, B3 un C4
- ④ C4

11. Ar kuru komandu var iespraust darblapā kolonnu?



- ① Copy
- ② Delete
- ③ Column Width
- ④ Insert

12. Ar kuru izvēlnes **INSERT** komandu var pievienot jaunu darblapu?



- ① Rows
- ② Worksheet
- ③ Page Break
- ④ Name

13. Šūnā **B2** ievadīts skaitlis **5**, bet šūnā **B3** – skaitlis **10**. Kas būs redzams šūnā **B4**, ja tajā ievadīs **=B2+B3** un piespiedīs tastatūras taustiņu **ENTER**?

		TODAY	✖ ✔ fx	=B2+B3
	A	B	C	D
1				
2		5		
3		10		
4		=B2+B3		
5				

- ① B2+B3
- ② 15
- ③ ERROR
- ④ =B2+B3

14. Ar kādu simbolu izklājlapu lietotnes formulās apzīmē reizināšanu?

- ① ^
- ② /
- ③ *
- ④ x

15. Ar kādu simbolu jāsākas jebkurai formulai izklājlapu lietotnē?


- ① -
- ② :
- ③ >
- ④ =

16. Kāda formula izveidota šūnā **B4**, lai noteiktu šūnu apgabala no **A1** līdz **C3** mazāko vērtību?


	A	B	C	D
1	8	3	4	
2	5	2	7	
3	11	9	13	
4		2		
5				

- ① =MIN(A1:C3)
- ② =MIN(A1;C3)
- ③ =MIN(A1-C3)
- ④ =MIN(A1<C3)

17. Ar kuru pogu šūnas saturu noformē valūtas formātā?

- ① 
- ② 
- ③ 
- ④ 

18. Ar kuru pogu parasti maina šūnās ievadīto rakstzīmju krāsu?

- ① 
- ② 
- ③ 
- ④ 

19. Kuras šūnas noformēšanai lietots dialoga loga **FORMAT CELLS** sarakstos **HORIZONTAL** un **VERTICAL** izvēlētais teksta novietojuma veids?

	A	B	C	D
1	Pavasaris			
2	Vasara			
3	Rudens			
4	Ziema			
5				

Format Cells

Number Alignment Font

Text alignment

Horizontal:
Right (Indent)

Vertical:
Center

Justify distributed

- ① A1
- ② A2
- ③ A4
- ④ A3

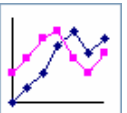


20. Kuras pogas saraksts jāizmanto, lai tabulai pievienotu apmales?

- ① 
- ② 
- ③ 
- ④ 

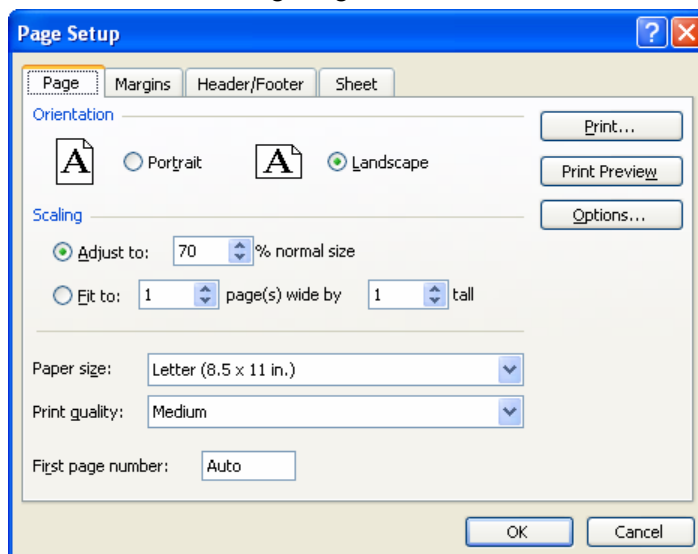
21. Ar kuru pogu var uzsākt diagrammas veidošanu?

- ① 
- ② 
- ③ 
- ④ 

22. Kura no attēlotajām ir sektoru diagramma?

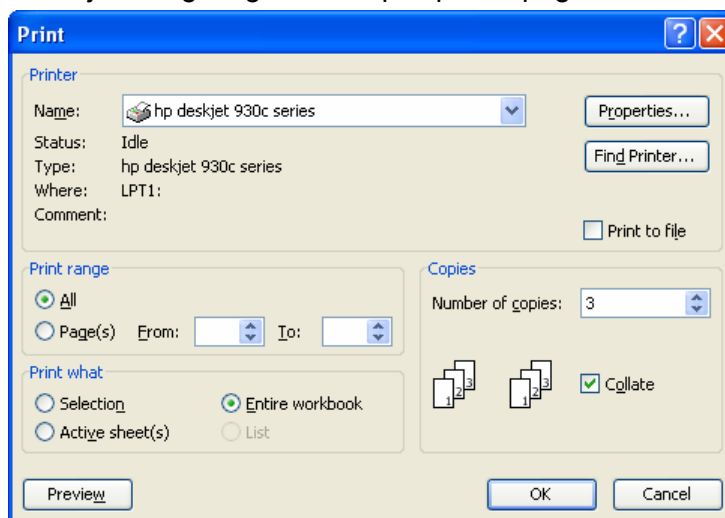
- ① 
- ② 
- ③ 
- ④ 

23. Kāds lapas izmērs ir izvēlēts dialoga logā **PAGE SETUP**?



- ① Landscape
- ② Medium
- ③ Letter (8.5 x 11 in.)
- ④ 70 %

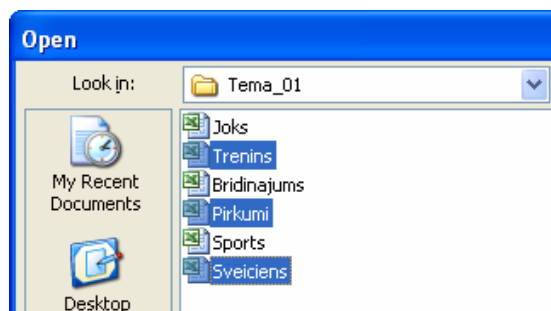
24. Kas tiks izdrukāts, ja dialoga logā **PRINT** piespiedīs pogu **OK**?



- ① Visa darbgrāmata trīs eksemplāros
- ② Aktīvā darblapa trīs eksemplāros
- ③ Trešā darblapa vienā eksemplārā
- ④ Trešā darblapa trīs eksemplāros

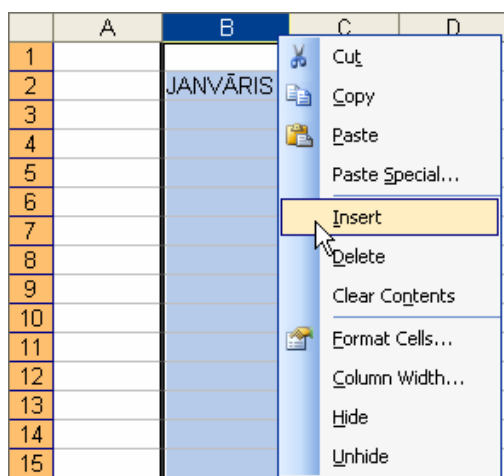
2. daļa

25. Ar kura taustiņa palīdzību var atlasīt atvēršanai 3 darbgrāmatas, kas dialoga logā **OPEN** neseko cita citai?



- ① SHIFT ② TAB ③ CTRL ④ INSERT

26. Kurā šūnā pēc kolonnas ievietošanas atradīsies vārds **JANVĀRIS**?



- ① D2 ② B2 ③ A2 ④ C2

27. Kādam jāizskatās peles rādītājam, lai šūnas saturu ar peli varētu pārvietot uz citu šūnu?

①

②

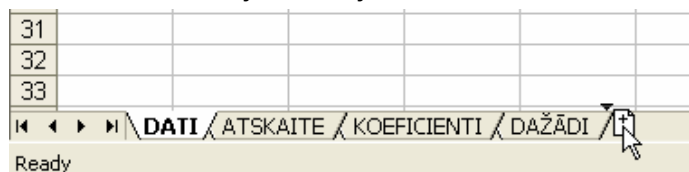
③

④

28. Ar kuru pogu kolonnā ievadītos skaitļus var sakārtot augošā secībā?

- ① ② ③ ④

29. Kāda darbība tiek veikta attēlotajā situācijā?

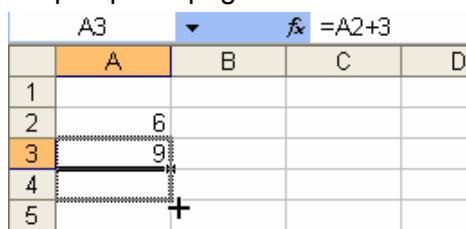


- ① Tiek pārvietota darblapa DATI
- ② Tiek dzēsta darblapa DATI
- ③ Tiek pievienota jauna darblapa
- ④ Tiek dublēta darblapa DATI

30. Ar kādu simbolu izklājlapu lietotnes formulās apzīmē kāpināšanu?

- ① ^
- ② *
- ③ /
- ④ x

31. Kāds skaitlis būs šūnā A4 pēc peles pogas atlaišanas?



- ① 9
- ② 6
- ③ 12
- ④ 3

32. Kurš pieraksts attēlo šūnas relatīvo adresi?

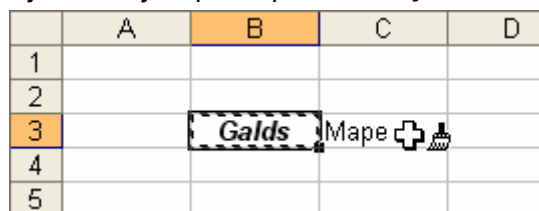
- ① D11
- ② \$D11
- ③ D\$11
- ④ \$D\$11

33. Kāds datuma formāts izmantots, formatējot šūnu A2?

	A
1	2005.08.13
2	13.Aug.05
3	13.08.05
4	13.08.2005

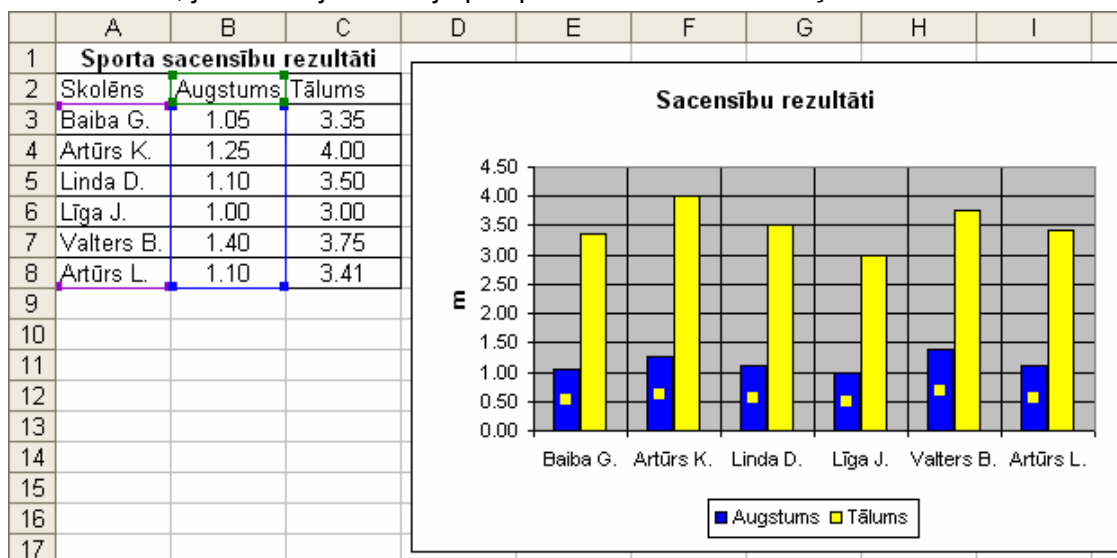
- ① yyyy.mm.dd
- ② dd.mm.yy
- ③ dd.mm.yyyy
- ④ dd.mmm.yy

34. Kas notiks, ja attēlotajā situācijā izpildīs peles klikšķi?



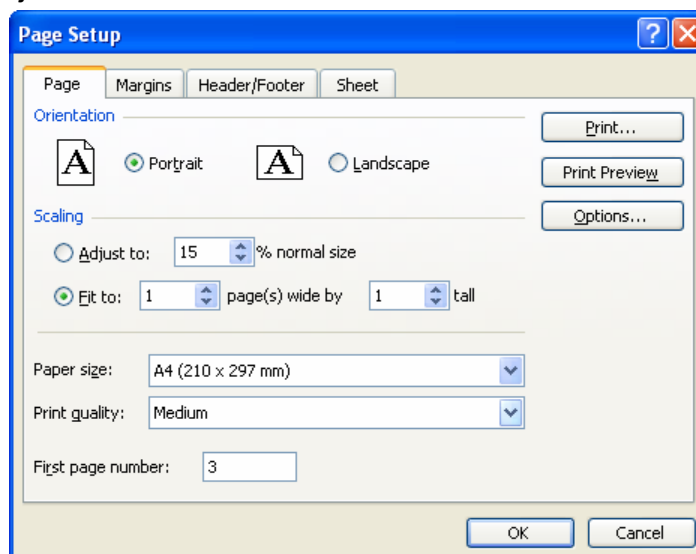
- ① Nekas nenotiks
- ② Šūna C3 iegūs B3 šūnas formātu
- ③ Šūnā C3 tiks ievadīts teksts „Galds”
- ④ Šūna B3 tiks dzēsta

35. Kas notiks, ja attēlotajā situācijā piespiedīs tastatūras taustiņu **DELETE**?



- ① Tikš dzēsta visa diagramma
- ② Diagrammā tiks dzēsti stabiņi, kas attēlo augstlēcšanas rezultātus
- ③ Nekas nenotiks
- ④ Diagrammā tiks dzēsti visi stabiņi

36. Uz cik lappusēm tiks izdrukāta darblapa, kurai dialoga logā **PAGE SETUP** veikti attēlotie iestatījumi?



- ① 15
- ② 3
- ③ 1
- ④ to nevar noteikt

3. daļa

37. Kurā šūnā ir ievadīts skaitlis **33300000000**?

	A	B	C	D
1	3.33333E+11	3.33E+11	3.33E+08	3.33E+14
2				
3				

- ① A1 ② C1 ③ B1 ④ D1

38. Kura no šūnas adresēm ir neiespējama?

- ① A80000 ② Z121 ③ AA121 ④ Z65000

39. Kas notiks, ja attēlotajā situācijā piespiedīs taustiņu **DELETE**?

	A	B	C	D	E
1	Pavasaris				
2					
3		Vasara			
4					
5		Rudens			
6					
7			Ziema		
8					
9					

- ① Tiks dzēsta šūna A5
 ② Tiks izņemtas visas atlasītās rindas un kolonnas
 ③ Nekas nenotiks
 ④ Tiks dzēsts visu atlasīto šūnu saturs

40. Kurš skolēns pēc datu kārtotāšanas tabulā tiks novietots kā pirmais, ja attēlotajā situācijā dialoga logā **SORT** piespiedīs pogu **OK**?

	A	B	C
1	Sporta sacensību rezultāti		
2	Skolēns	Augstums	Tālums
3	Baiba G.	1.05	3.35
4	Artūrs K.	1.25	4.00
5	Linda D.	1.10	3.50
6	Līga J.	1.00	3.00
7	Valters B.	1.25	4.12
8	Artūrs L.	1.10	3.41
9			
10			
11			
12			
13			
14			
15			
16			

Sort [?] [X]

Sort by: Augstums [v] Ascending Descending

Then by: Tālums [v] Ascending Descending

Then by: [v] Ascending Descending

My data range has: Header row No header row

[Options...] [OK] [Cancel]

- ① Artūrs K.
 ② Valters B.
 ③ Līga J.
 ④ Baiba G.

41. Šūnā **B4** tiek ierakstīta formula **=COUNT(A1:C3)**. Kāds būs rezultāts pēc formulas apstiprināšanas?

TODAY		✖ ✔ \mathcal{F} =COUNT(A1:C3)	
	A	B	C
1	8	Zāle	4
2		2	
3	11	9	13
4	=COUNT(A1:C3)		
5	COUNT(value1; [value2]; ...)		

- ① 6
 ② 7
 ③ 9
 ④ 47
42. Kurš standartklūdu paziņojums norāda, ka aprēķinu rezultāts nav skaitlis (piemēram, ja šūnu, kurā atrodas skaitlis, daļa ar šūnu, kurā ievadīts teksts)?
- ① #DIV/0!
 ② #VALUE!
 ③ #REF!
 ④ #N/A
43. Kāda formula būs šūnā **B6**, ja attēlotajā situācijā atlaidīs peles pogu?

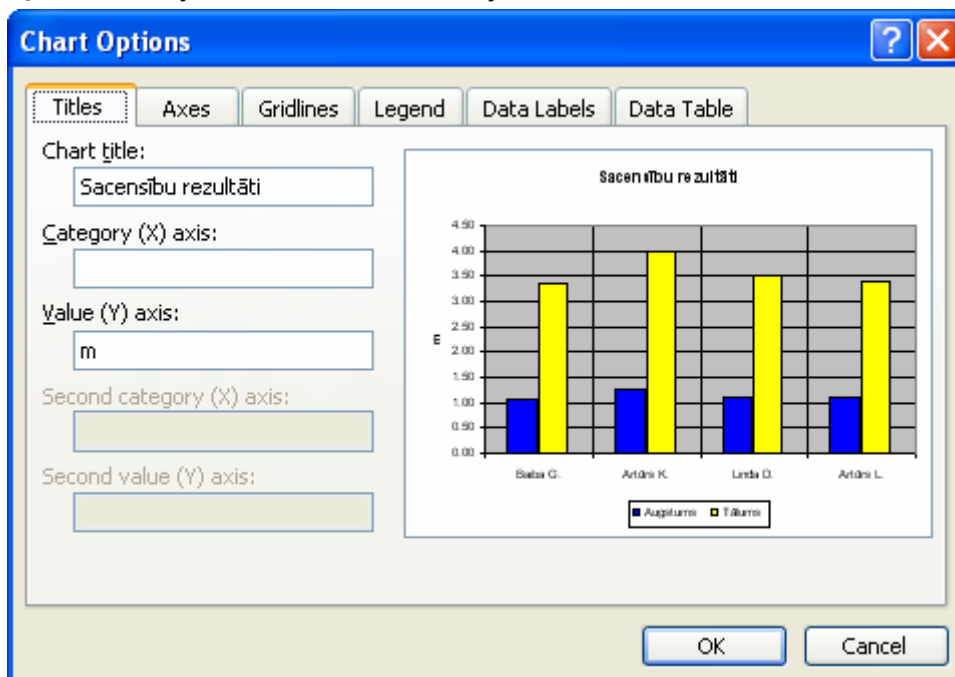
B5		\mathcal{F} =\$A\$2*B4	
	A	B	C
1			
2	5	5	
3	7	7	
4	9	2	
5		10	
6			
7			

- ① =\$A\$2*10
 ② =\$A\$3*B4
 ③ =A3*B5
 ④ =\$A\$2*B5
44. Kāda būs šūnas **B2** vērtība, ja attēlotajā situācijā tiks apstiprināta tajā izveidotā loģiskā funkcija **IF**?

IF		✖ ✔ \mathcal{F} =IF(A1>10;B1*2;C1*3)	
	A	B	C
1	10	20	30
2	=IF(A1>10;B1*2;C1*3)		
3			

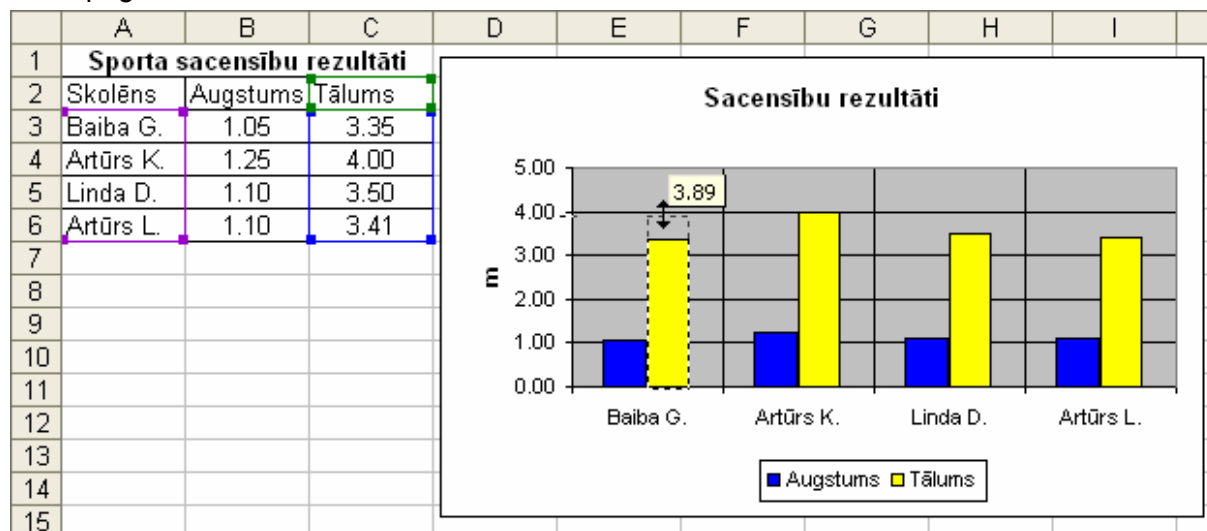
- ① 10
 ② 40
 ③ 90
 ④ 60

45. Kurā dialoga loga **CHART OPTIONS** lapīnā diagrammas stabiņiem var pievienot šos stabiņus raksturojošo skaitlisko informāciju?



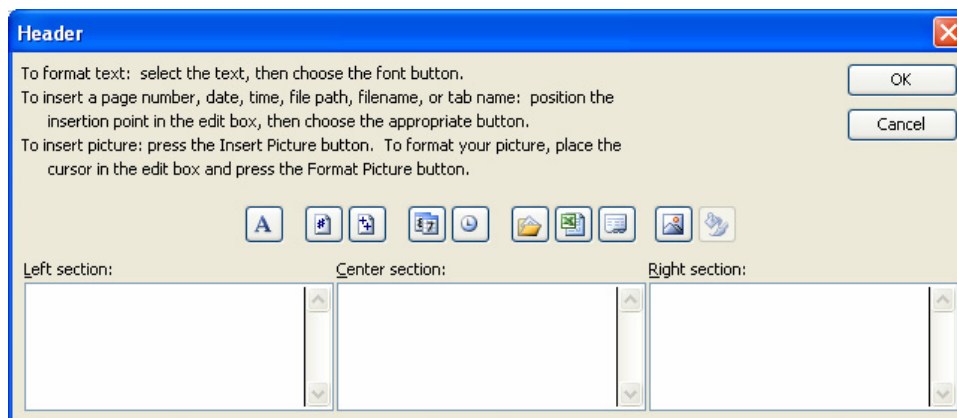
- ① Legend
- ② Data Labels
- ③ Gridlines
- ④ Axes

46. Kas notiks, ja attēlotajā situācijā (ar peli tiek mainīts stabiņa augstums) atļaidīs peles pogu?



- ① Mainīsies šūnas C3 skaitliskā vērtība
- ② Mainīsies šūnas C6 skaitliskā vērtības
- ③ Mainīsies tikai stabiņa augstums, bet skaitliskā vērtība šūnā nemainīsies
- ④ Proporcionāli tiks palielināti arī pārējo stabiņu augstumi

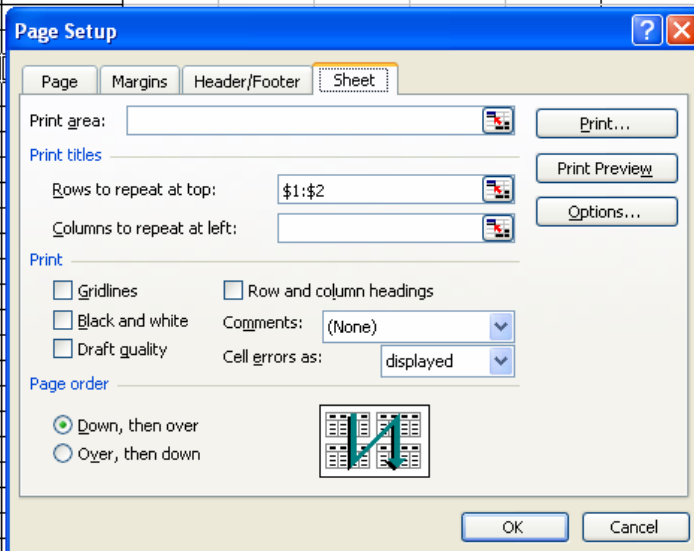
47. Ar kuru dialoga loga **HEADER** pogu var ievietot galvenē darbgrāmatas nosaukuma lauku?



- ①  ②  ③  ④ 

48. Kā tiks izdrukāta darblapa, ja dialoga logā **PAGE SETUP** veikti attēlotie iestatījumi?

	A	B	C	D	E	F	G	H	I	J
1	Bērziņu ģimene									
2	Nr. p. k.	Gads	Mēnešu saīs.	Izdevumi, Ls						
3	1	2003	Janvāris	302.00						
4	2	2003	Februāris	250.00						
5	3	2003	Marts	420.00						
6	4	2003	Aprīlis	222.00						
7	5	2003	Maijs	500.00						
8	6	2003	Jūnijs							
9	7	2003	Jūlijs							
10	8	2003	Augusts							
11	9	2003	Septembris							
12	10	2003	Oktobris							
13	11	2003	Novembris							
14	12	2003	Decembris							
15	13	2004	Janvāris							
16	14	2004	Februāris							
17	15	2004	Marts							
18	16	2004	Aprīlis							
19	17	2004	Maijs							
20	18	2004	Jūnijs							
21	19	2004	Jūlijs							
22	20	2004	Augusts							
23	21	2004	Septembris							
24	22	2004	Oktobris							
25	23	2004	Novembris							
26	24	2004	Decembris							
27	25	2005	Janvāris							
28	26	2005	Februāris							
29	27	2005	Marts							



- ① Darblapas pirmās divas rindas netiks izdrukātas
 ② Darblapas galvenē tiks ievietots teksts „\$1:\$2”
 ③ Veiktie iestatījumi neietekmē izdruku
 ④ Katras lappuses augšā tiks izdrukāta darblapas pirmajās divās rindās esošā informācija